
MITSUBISHI SEWING MACHINE PARTS CATALOG

Model.....DU100-12~125-22

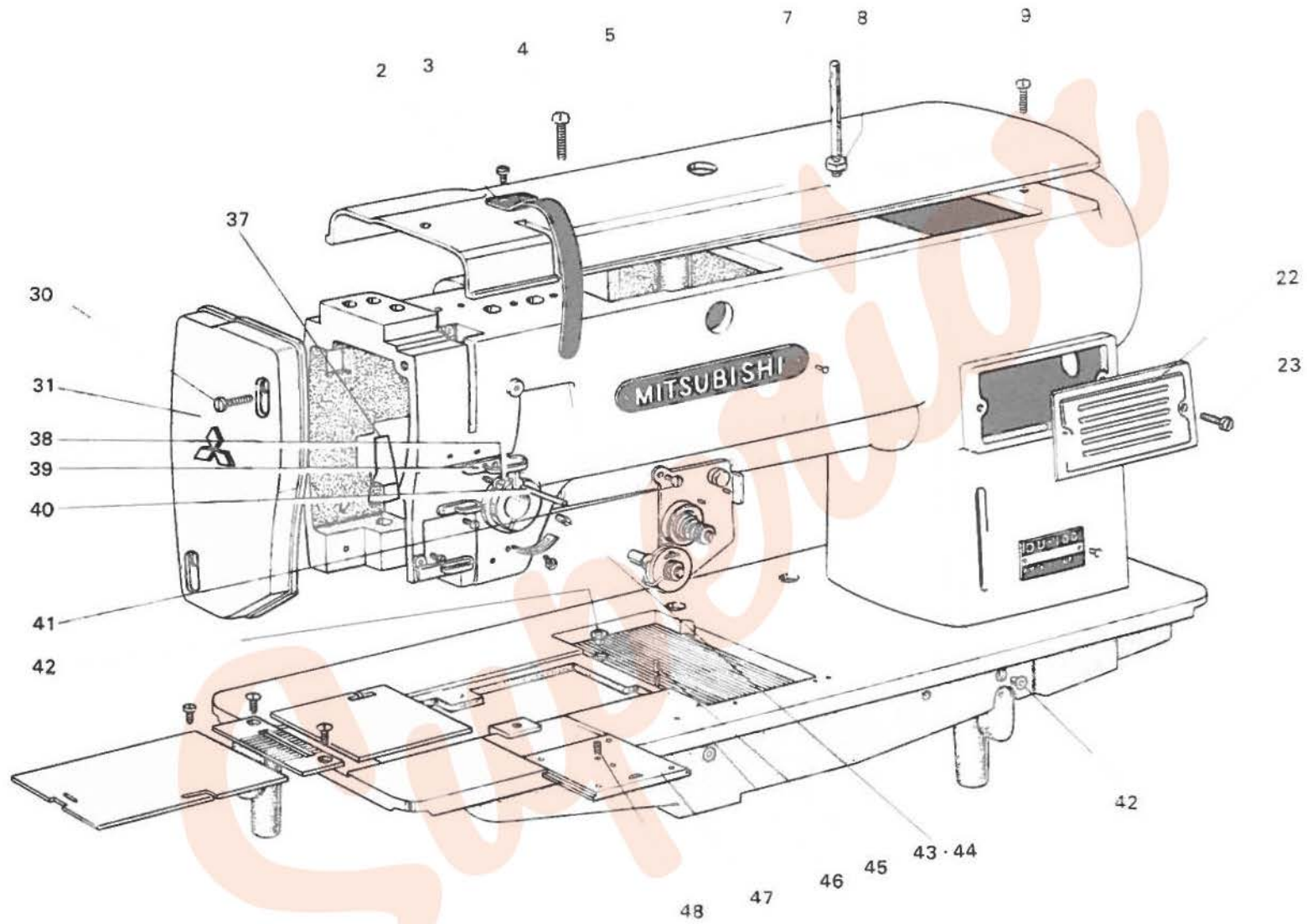
INDEX

1. 本体部分.....	Arm bed.....	P00- 1
2. 上糸調節器部分.....	Upper thread tension regulator mechanism.....	P00- 5
3. 上部上下送り機構部分.....	Walking foot motion mechanism.....	P00- 7
4. 上軸と押えはね機構部分.....	Upper shaft & pressure spring mechanism.....	P00- 9
5. タイミングベルト車と安全クラッチ機構部分.....	Timing belt wheel & safety-clutch mechanism.....	P00-11
6. 針棒と天ひん機構部分.....	Needle bar & thread take-up lever mechanism.....	P00-13
7. 針棒揺動機構部分.....	Needle bar rocking motion mechanism.....	P00-15
8. かま機構部分.....	Rotating hook mechanism.....	P00-17
9. 下軸と縫い目加減機構部分.....	Lower shaft & stitch regulator mechanism.....	P00-21
10. 送り機構部分.....	Feed rocking motion mechanism.....	P00-23
11. 返し縫い機構部分.....	Reverse sewing motion mechanism.....	P00-25
12. 給油機構部分.....	Oil lubrication mechanism.....	P00-27
13. ケージ部品の組合せ.....	Gauge parts & its complement.....	P00-31
14. 付 属 品.....	Accessories.....	P00-35



MITSUBISHI ELECTRIC CORPORATION

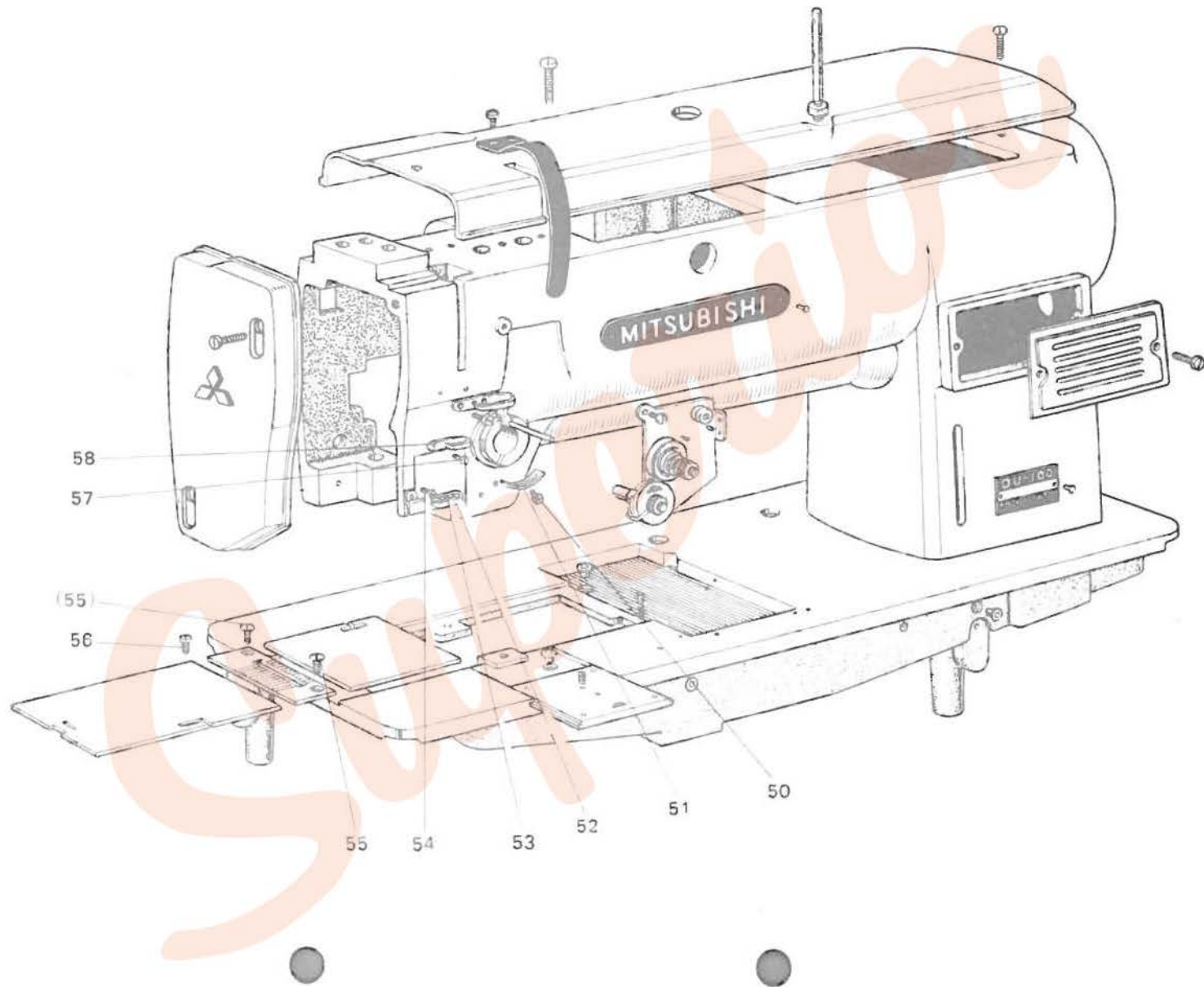
DU-100形 本体部分 ARM BED



DU-100形 本体部分
ARM BED

Fig. No.	サービス部品コード Part No.	資材コード Code No.	部 品 名	Name of Part	備 考								備 考	
					Amt rep									
					DU 100-12	DU 120-12	DU 105-12	DU 125-12	DU 100-22	DU 120-22	DU 105-22	DU 125-22		
2	MN 10A0 584	W479316H01	天ビンカバー(新)	Thread take-up cover	1	1	1	1	1	1	1	1		
3	M9 0935 002	W500294	平ネジ 11 64(40)×8(新)	Screw	1	1	1	1	1	1	1	1		
4	M9 0918 002	W500262	平ネジ 9/64(40)×23	Screw(for Fig 5.6)	1	1	1	1	1	1	1	1		
5	MP 00B0 600	W220647H03	トップカバー(新)	Arm top cover	1	1	1	1	1	1	1	1		
7	MN 10A4 181	W479385H01	糸カケトプカバー	Arm top cover thread guide	1	1	1	1	1	1	1	1		
8	M9 1202 045	W500001	ナット 3 16(28)×4	Arm top cover thread guide nut	1	1	1	1	1	1	1	1		
9	M9 0915 002	W500261	平ネジ 9 64(40)×14	Screw(for Fig.5.6)	1	1	1	1	1	1	1	1		
22	MN 10A0 800	W461026	前蓋	Arm side cover	1	1	1	1	1	1	1	1		
23	M9 1101 004	W466810	ブラマイネジ 11 64(40)×8	Arm side cover set screw	2	2	2	2	2	2	2	2		
30	M9 1102 004	W467880H01	ブラマイネジ 11 64(40)×10(新)	Face plate set pin screw	2	2	2	2	2	2	2	2		
31	MN 10A2 830	W338247H02	面 板(新)	Face plate	1	1	1	1	1	1	1	1		
37	MN 10A0 131	W445863	油 除 ケ 板<油受け>	Oil plate	1	1	1	1	1	1	1	1		
38	M9 1201 011	W500993	丸 皿 ネ ジ 3 16(28)×11	Arm thread guide(upper)set screw	2	2	2	2	2	2	2	2		
39	MN 10A0 181	W445857	糸カケ(アーム上)	Arm thread guide(upper)	1	1	1	1	1	1	1	1		
40	M9 0402 060	W462904	糸ユルメピン(大) 4φ×57	Tension releasing pin(large)	1	1	1	1	1	1	1	1		
41	M9 1110 002	W500294	平ネジ 11 64(40)×8	Tension regulator bracket screw	1	1	1	1	1	1	1	1		
42	MN 10A4 742	W462905H01	フ タ	Cap	3	3	3	3	3	3	3	3		
43	M9 1513 001	B 509060	頭ナシ止メネジ 15 64(28)×11	Tens on stud screw	1	1	1	1	1	1	1	1		
44	M9 1111 001	B 503852	頭ナシ止メネジ 11 64(40)×10	Tens on stud screw	1	1	1	1	1	1	1	1		
45	M9 0401 060	W501034	ピ ン 4φ×10	Pin	1	1	1	1	1	1	1	1		
46	MN 10A0 572	W501035	バ ネ	Spring	1	1	1	1	1	1	1	1		
47	MN 10A0 472	W319989H01	スベリ板(前)	Slide plate(front)	1	1	1	1	1	1	1	1		
48	M9 1301 001	W501005	頭ナシ止メネジ 13 64(32)×48	Slide plate(front)set screw	1	1	1	1	1	1	1	1		

DU-100形 本体部分 ARM BED



DU-100形 本体部分
ARM BED

Fig. No	サービス部品コード Part No.	資材コード Code No	部 品 名	Name of Part	個 台 Amt rep								備 考 Remarks
					DU 100-12	DU 120-12	DU 105-12	DU 125-12	DU 100-22	DU 120-22	DU 105-22	DU 125-22	
50	M9 0907 002	W500076	平 ネ ジ 9 64(40)×5	Thread take up spring stopper set screw	1	1	1	1	1	1	1	1	
51	MN 10A0 477	W445942	糸トリバネストッパー	Thread take-up spring stopper	1	1	1	1	1	1	1	1	
52	MP 00B0 181	W456528	糸カケ(アーム下)	Arm thread guide(lower)	1	1	1	1	1	1	1	1	
53	MP 00B0 740	W502486	フェルト	Felt(for Fig 52)	1	1	1	1	1	1	1	1	
54	M9 0920 002	W501523	平 ネ シ 9 64(40)×6.5	Arm thread guide(lower)set screw	1	1	1	1	1	1	1	1	
55	M9 1102 011	W502948	丸 皿 ネ シ 11 64(40)×8	Needle plate set screw	2	1	2	1	2	1	2	1	
56	M9 0951 003	W501004	丸 平 ネ シ 9 64(36)×6.5	Slide plate set screw	1	1	1	1	1	1	1	1	
57	M9 0904 011	W500147	丸 皿 ネ シ 9 64(40)×6.5	Arm thread guide (center)set screw	1	1	1	1	1	1	1	1	
58	MN 10A1 181	W445858	糸カケ アーム中	Arm thread guide(center)	1	1	1	1	1	1	1	1	

DUクラスの上糸調節器部分
 UPPER THREAD TENSION REGULATOR MECHANISM

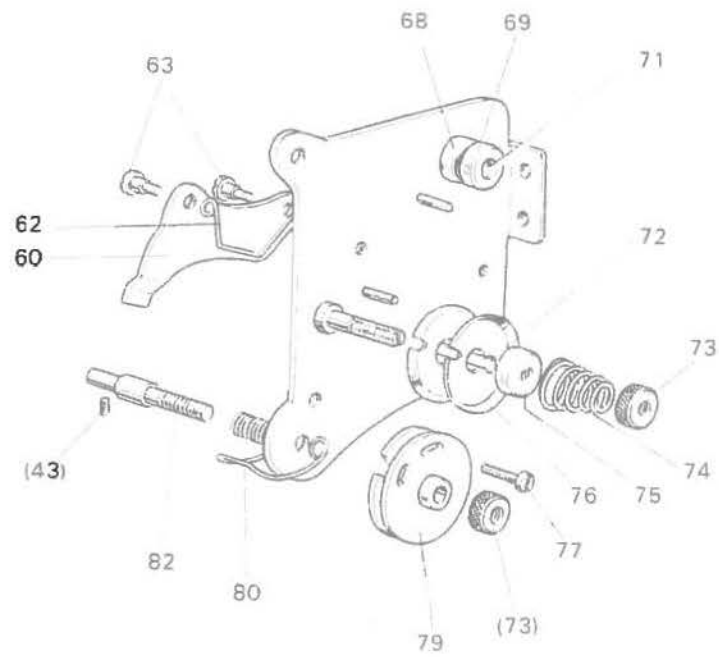


Fig.No	DU 100 クラス用
902	DU 100 Class use

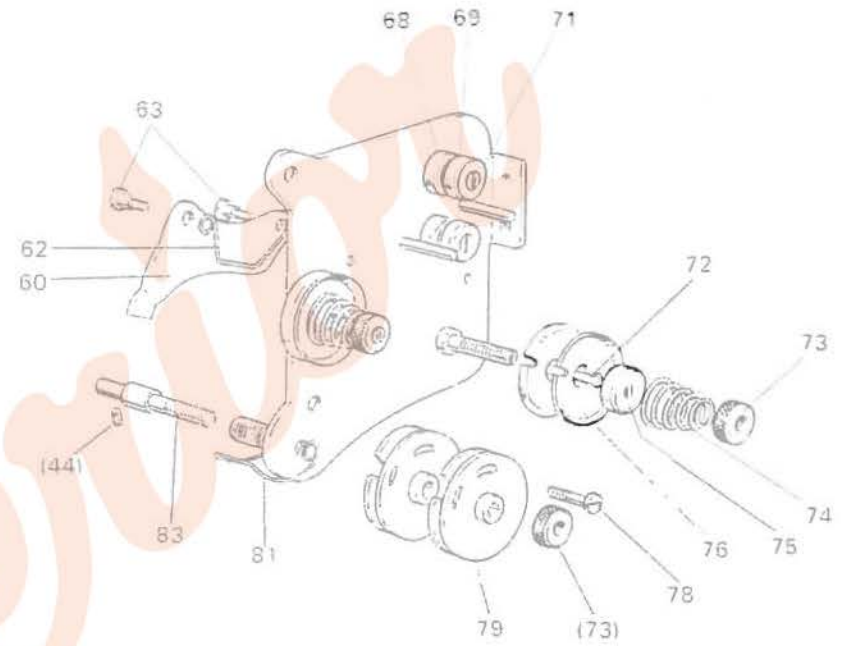


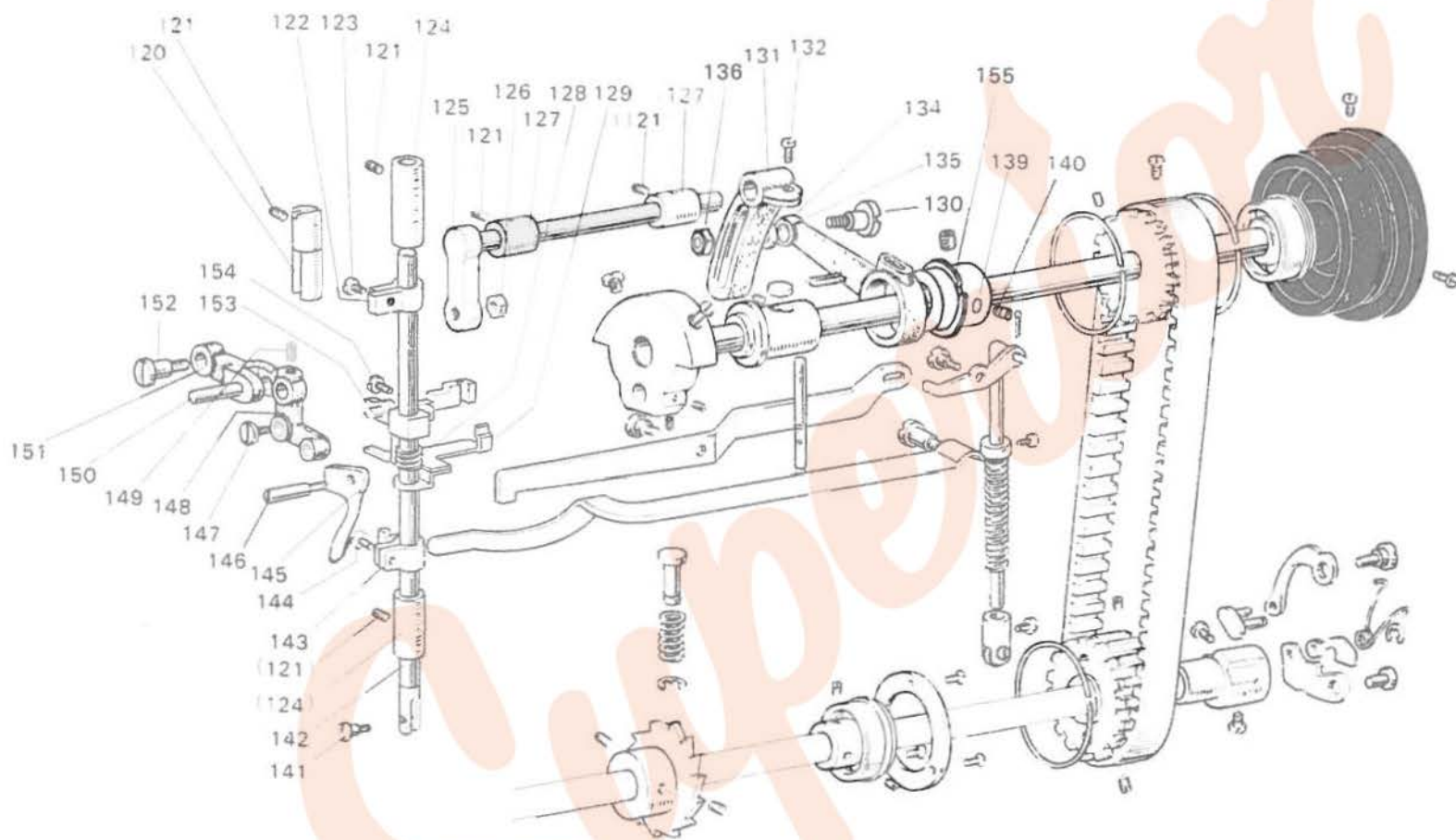
Fig.No	DU 120 クラス用
903	DU 120 Class use

DUクラスの上糸調節器部分

UPPER THREAD TENSION REGULATOR MECHANISM

Fig No	サービス部品コード Part No	資材コード Code No	部 品 名	Name of Part	個 台 Amt rep						備 考 Remarks
					DU-100-12	DU-120-12	DU-105-12	DU-125-12	DU-100-22	DU-120-22	
902	MP 10E0 210	W451952G01	上糸調節器組	Thread tension regulator complete	1	1	1	1			
903	MP 20E0 210	W227438G01	上糸調節器組	Thread tension regulator complete	1	1	1	1			
60	MN 10A0 220	W450020	糸 ユ ル メ 板 上糸調節器ニ含ム	Tension releasing plate	1	1	1	1	1	1	
62	MN 10A0 851	W502148	戻 シ ハ ネ 上糸調節器ニ含ム	Tension releasing spring	1	1	1	1	1	1	
63	M9 0902 015	W501026	段 付 平 ネ シ 9.6440 上糸調節器ニ含ム	Tens on releasing spring set screw	2	2	2	2	2	2	
68	MN 10A0 155	W502213	糸 案 内 台 上糸調節器ニ含ム	Thread guide bracket	1	2	1	2	1	2	1
69	MN 10A1 555	W502212	糸 案 内 皿 (調子皿) 上糸調節器ニ含ム	Thread guide disc	1	2	1	2	1	2	1
71	M9 0902 016	W502210H01	段 付 丸 平 ネ シ 9.6440 上糸調節器ニ含ム	Thread tension releasing screw	1	2	1	2	1	2	1
72	M9 0202 060	W502064	糸 ユ ル メ ヒ ン (小) 2φ×12 上糸調節器ニ含ム	Tens on releasing pin (small)	1	2	1	2	1	2	1
73	M9 1603 046	W502940	調 子 ナ ッ ト 1.440×4.5 上糸調節器ニ含ム	Tension releasing thumb nut	2	3	2	3	2	3	2
74	MF 23C0 245	W461786	糸 調 子 ハ ネ 上糸調節器ニ含ム	Tens on spring	1	2	1	2	1	2	1
75	MN 10A0 556	W445934	皿 オ サ エ 上糸調節器ニ含ム	Tens on regulator presser disc	1	2	1	2	1	2	1
76	MN 10A0 555	W445933	調 子 皿 上糸調節器ニ含ム	Tens on regulator disc	2	4	2	4	2	4	2
77	M9 0602 003	W501057	丸 平 ネ シ 3.32(56)×6 上糸調節器ニ含ム	Thread controller disc screw	1	1	1	1	1	1	
78	M9 0603 003	W502062	丸 平 ネ シ 3/32(56)×12 上糸調節器ニ含ム	Thread controller disc screw		1	1	1	1	1	
79	MN 10E0 175	W462825	糸 案 内 車 セ ッ ト 上糸調節器ニ含ム	Thread controller disc set	1	2	1	2	1	2	1
80	MP 00B0 187	W456524H02	糸 取 り ハ ネ 上糸調節器ニ含ム	Thread take up spring	1	1	1	1	1	1	
81	MP 20B0 187	W462907H02	糸 取 り ハ ネ 上糸調節器ニ含ム	Thread take-up spring		1	1	1	1	1	
82	MP 10B0 554	W473508H01	ミ ソ 付 キ 軸 上糸調節器ニ含ム	Tension stud	1	1	1	1	1	1	
83	MN 10A0 554	W450011	調 子 棒 上糸調節器ニ含ム	Tension stud		1	1	1	1	1	

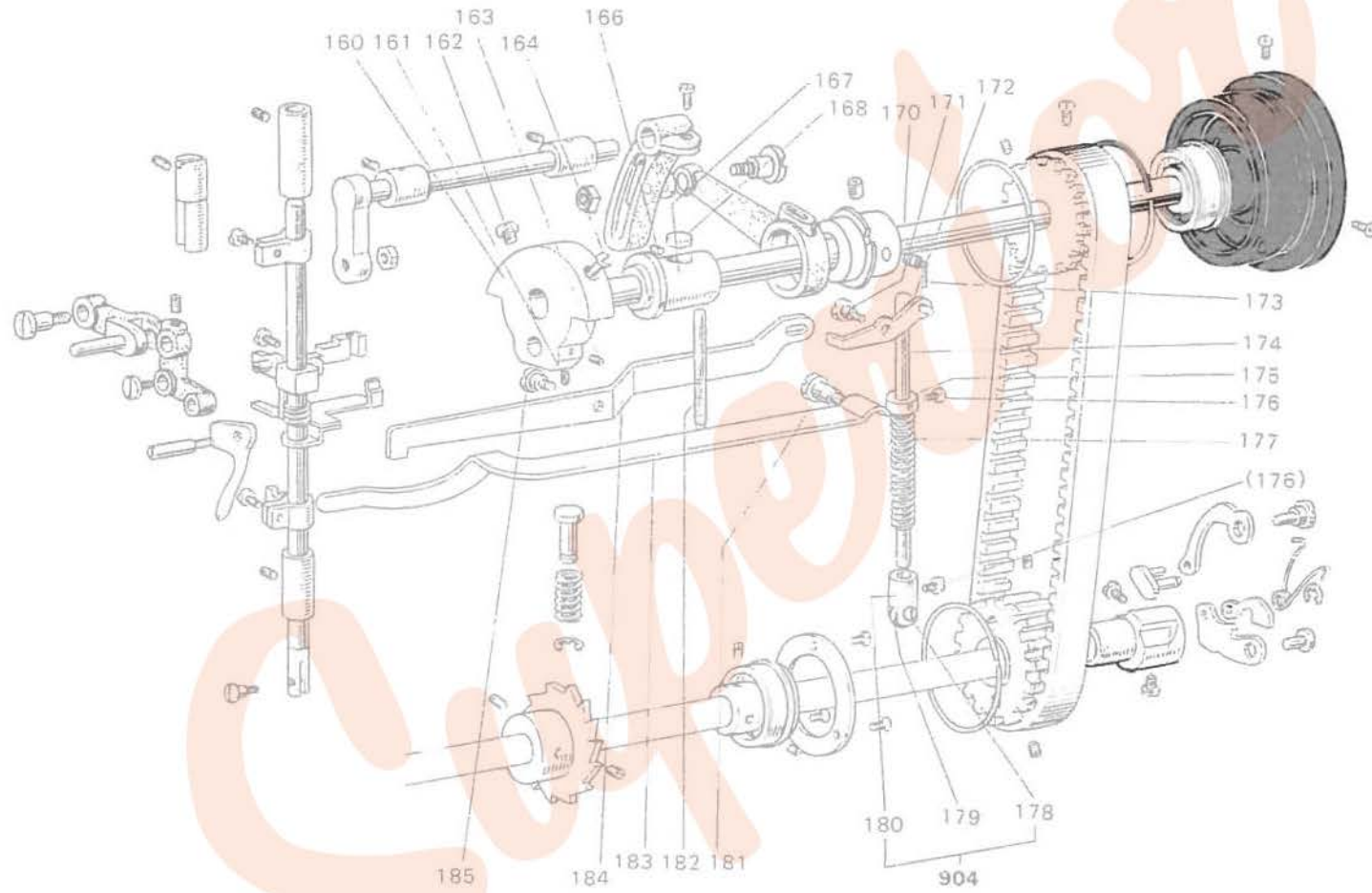
DU-100形 上部上下送り機構部分
 WALKING FOOT MOTION MECHANISM



DU-100形 上部上下送り機構部分
WALKING FOOT MOTION MECHANISM

Fig. No.	サービス部品コード Part No.	資材コード Code No.	部 品 名	Name of Part	個 合 Amt rep						備 考 Remarks	
					DU 100-12	DU 120-12	DU 105 12	DU 125 12	DU 100-22	DU 105 22		DU 125 22
120	MN 10AO 263	W445918	押工棒案内	Presser bar guide	1	1	1	1	1	1	1	
121	M9 1653 001	W500478	頭ナシ止めネジ 1 4(24)×8	Presser bar bar guide set screw	1	1	1	1	1	1	1	
122	MN 10AO 265	W445920	押工棒タキ	Presser bar holder	1	1	1	1	1	1	1	
123	M9 0903 003	B 509268	丸平ネジ 9 64(40)×10	Presser bar holder set screw	1	1	1	1	1	1	1	
124	MP 00BO 267	W445929H02	押工棒メタル	Presser bar bushing	2	2	2	2	2	2	2	
125	MP 00BO 268	W461762	押工上下軸	Feed lifting rock shaft	1	1	1	1	1	1	1	
126	M9 1802 045	B 508961	ナット 9 64(28)×3.5	Feed lifting rock shaft nut	1	1	1	1	1	1	1	
127	MG 10BO 833	W502463	メタル	Feed lifting rock shaft bushing	2	2	2	2	2	2	2	
128	MP 00B1 572	W482826H01	ツルマキハネ	Presser bar spring	1	1	1	1	1	1	1	
129	MP 00BO 221	W322744	上糸ユルメ板	Upper thread releasing plate	1	1	1	1	1	1	1	
130	M9 1550 015	W480471H01	段付平ネジ M6(0.75)×24	Square block	1	1	1	1	1	1	1	
131	MP 00B1 462	W453576 H02	上部上下送り腕	Feed lifting rock shaft crank complete	1	1	1	1	1	1	1	
132	M9 1603 003	W501009	丸平ネジ 1 4(24)×16	Feed lifting rock shaft crank set screw	1	1	1	1	1	1	1	
134	MG 30BO 384	W453577	クランクロッド	Crank connecting rod	1	1	1	1	1	1	1	
135	M9 0607 050	S 562131H04	座金 6	Crank connecting rod washer	1	1	1	1	1	1	1	
136	M9 1572 045	S 542112H01	U ナット 6(0.75)	Crank connecting rod nut	1	1	1	1	1	1	1	
139	MF 00B1 760	W480462H02	偏心輪(上軸用)	Eccentric(for arm shaft)	1	1	1	1	1	1	1	
140	M9 1606 001	B 504016H01	頭ナシ止めネジ 1 4(40)×7	Eccentric(for arm shaft)set screw	2	2	2	2	2	2	2	
141	M9 0851 015	W501007	段付平ネジ 1 8(44)×9	Presser foot set screw	1	1	1	1	1	1	1	
142	MN 10AO 262	W445919 H02	押工棒	Presser bar	1	1	1	1	1	1	1	
143	MN 10AO 702	W445921	ハネ受ケ	Presser bar spring bracket	1	1	1	1	1	1	1	
144	M9 0905 002	W500470	平ネジ 9 64(40)×8.5	Presser bar spring bracket set screw	1	1	1	1	1	1	1	
145	MN 10AO 252	W459307	押工上ケ	Presser bar lifter	1	1	1	1	1	1	1	
146	M9 1201 033	W501024	ピンネジ 3 16(28)×24.5	Presser bar lifter screwed pin	1	1	1	1	1	1	1	
147	M9 1151 003	W502454	丸平ネジ 11 64(32)×6	Bell crank screw	1	1	1	1	1	1	1	
148	MP 00BO 763	W322716 H02	ベルクランク	Bell crank	1	1	1	1	1	1	1	
149	M9 1202 001	W500151	頭ナシ止めネジ 3 16(28)×6	Bell crank set screw	1	1	1	1	1	1	1	
150	M9 0602 060	W462916	ピン 6.35φ×17.6	Upper feed lifting connecting pin	1	1	1	1	1	1	1	
151	MP 00BO 910	W502414	リンク	Upper feed lifting connecting link	1	1	1	1	1	1	1	
152	M9 1805 015	W502398	段付平ネジ 9 32(28)×23.5	Upper feed lifting connecting link screw	1	1	1	1	1	1	1	
153	MP 00BO 764	W322717	ベルクランク土台	Bell crank bracket	1	1	1	1	1	1	1	
154	M9 1113 002	W500182	平ネジ 11 64(40)×15	Bell crank bracket set screw	1	1	1	1	1	1	1	
155	M9 0325 065	S 591411H05	C形トメワ		1	1	1	1	1	1	1	

DU-100形 上軸と押えばね機構部分
 UPPER SHAFT & PRESSURE SPRING MECHANISM

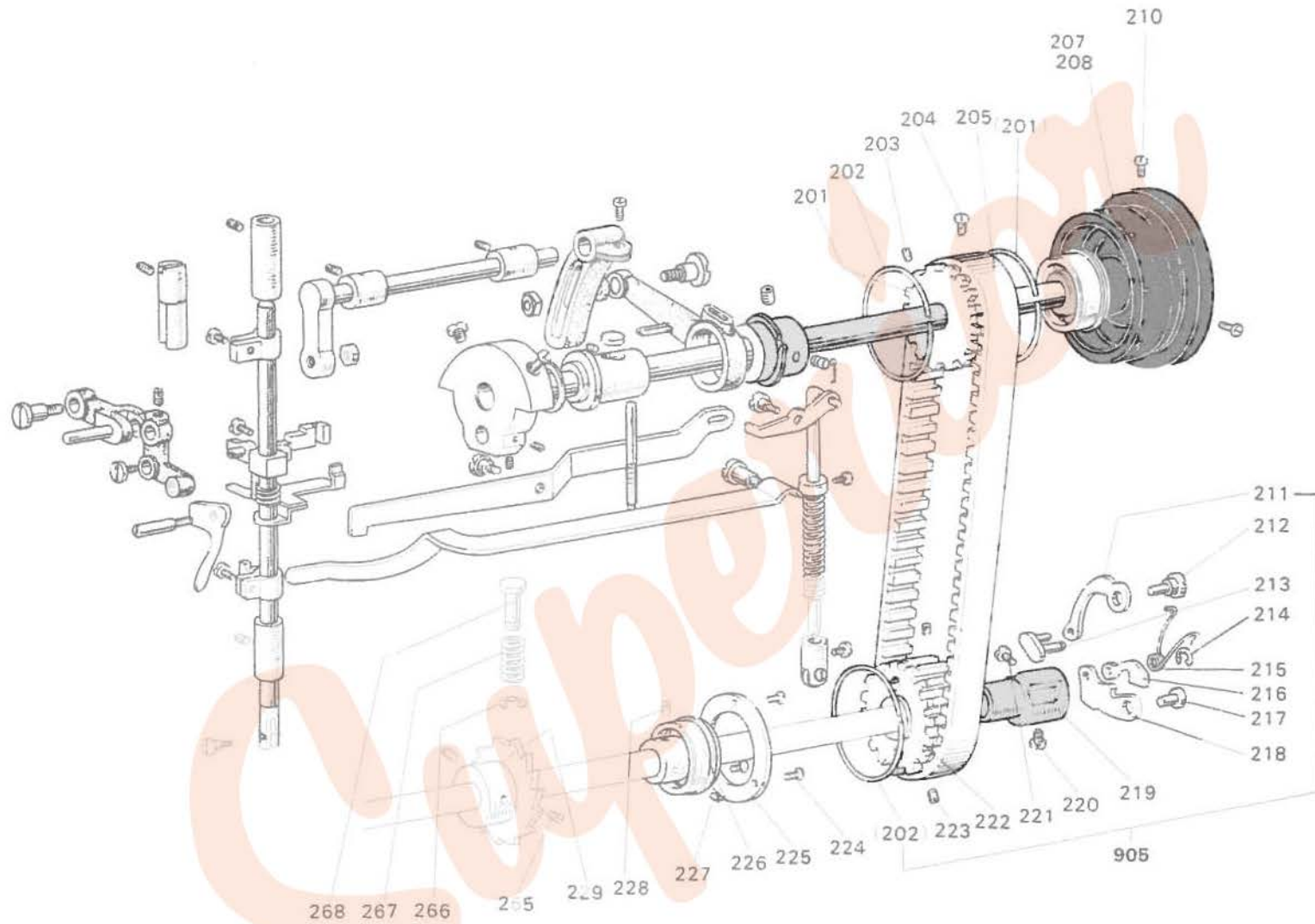


DU-100形 上軸と押えばね機構部分

UPPER SHAFT & PRESSURE SPRING MECHANISM

Fig. No.	サービス部品コード Part No.	資材コード Code No.	部 品 名	Name of Part	備 考						備 考		
					DU-100-12	DU-120-12	DU-105-12	DU-125-12	DU-100-22	DU-120-22		DU-105-22	DU-125-22
160	MN 10AO 383	W445865	ク ラ ン ク	Needle bar crank	1	1	1	1					
	MP 02AO 383	W462915HO2	ク ラ ン ク	Needle bar crank					1	1	1	1	
161	M9 1502 001	B 509349	頭ナシ止メネジ 15 64(28)×3.5	Needle bar crank screw	1	1	1	1	1	1	1	1	
162	M9 1801 002	W500306	平 ネ ジ 9/32(28)×13	Needle bar crank set screw	1	1	1	1	1	1	1	1	
163	M9 1508 001	B 509088	頭ナシ止メネジ 15 64(28)×8	Needle bar crank screw	1	1	1	1	1	1	1	1	
164	M9 1802 006	B 503851	棒先平ネジ 9 32(28)×14	Needle bar crank set screw	1	1	1	1	1	1	1	1	
166	M9 1654 001	W501017	頭ナシ止メネジ 1 4(24)×13.8	Arm shaft bushing(left) set screw	1	1	1	1	1	1	1	1	
167	MN 10A1 231	W481659HO1	上軸メタル左	Arm shaft bushing(left)	1	1	1	1	1	1	1	1	
168	MN 10A6 740	W478164HO1	フェルト	Arm shaft bushing(left) felt	1	1	1	1	1	1	1	1	
170	MN 10AO 230	W319981	上 軸	Arm shaft	1	1	1	1	1	1	1	1	
171	M9 1601 016	W501020	段付丸平ネジ 1 4(24)×14	Knee lifter lifting lever(2) hinge screw	1	1	1	1	1	1	1	1	
172	MN 10A1 725	W445923	ヒザ上ゲテコ (2)	Knee lifter lifting lever(2)	1	1	1	1	1	1	1	1	
173	M9 0101 062	W500245	割リピン	Knee lifter lifting pin	1	1	1	1	1	1	1	1	
174	MP 00AO 511	W482829HO1	突キ上ケ棒	Lifting connecting rod	1	1	1	1	1	1	1	1	
175	MN 10AO 352	W445924	カ ラ ー	Lifting connecting rod collar	1	1	1	1	1	1	1	1	
176	M9 1107 002	W500092	平 ネ ジ 11 64(40)×5.5	Lifting connecting rod collar set screw	2	2	2	2	2	2	2	2	
177	MP 00BO 259	W448814	押エハネ	Presser spring	1	1	1	1	1	1	1	1	
904	MN 10E0 970	W462918 G01	ローラー組	Roller complete	1	1	1	1	1	1	1	1	
178	M9 0901 016	W501022	段付丸平ネジ 9 64(40)×11	Roller bracket set screw	1	1	1	1	1	1	1	1	
179	MN 10AO 972	W445940	ローラー Fig No.904二含ム	Roller	1	1	1	1	1	1	1	1	
180	MN 10AO 970	W445925	ローラーダキ Fig No.904二含ム	Roller bracket	1	1	1	1	1	1	1	1	
181	M9 1602 016	W501006	段付丸平ネジ 1 4(24)×29	Presser lever hinge screw	1	1	1	1	1	1	1	1	
182	M9 1601 033	W445917	ヒ ン ネ ジ 1 4(40)×78	Presser adjustable screw	1	1	1	1	1	1	1	1	
183	MN 10AO 258	W319992	押エ板ハネ	Presser lever spring	1	1	1	1	1	1	1	1	
184	MP 00BO 725	W453590	ヒザ上ゲテコ (1)	Knee lifter lifting lever(1)	1	1	1	1	1	1	1	1	
185	M9 1601 016	W501020	段付丸平ネジ 1 4(24)×14	Knee lifter lifting lever(1)hinge screw	1	1	1	1	1	1	1	1	

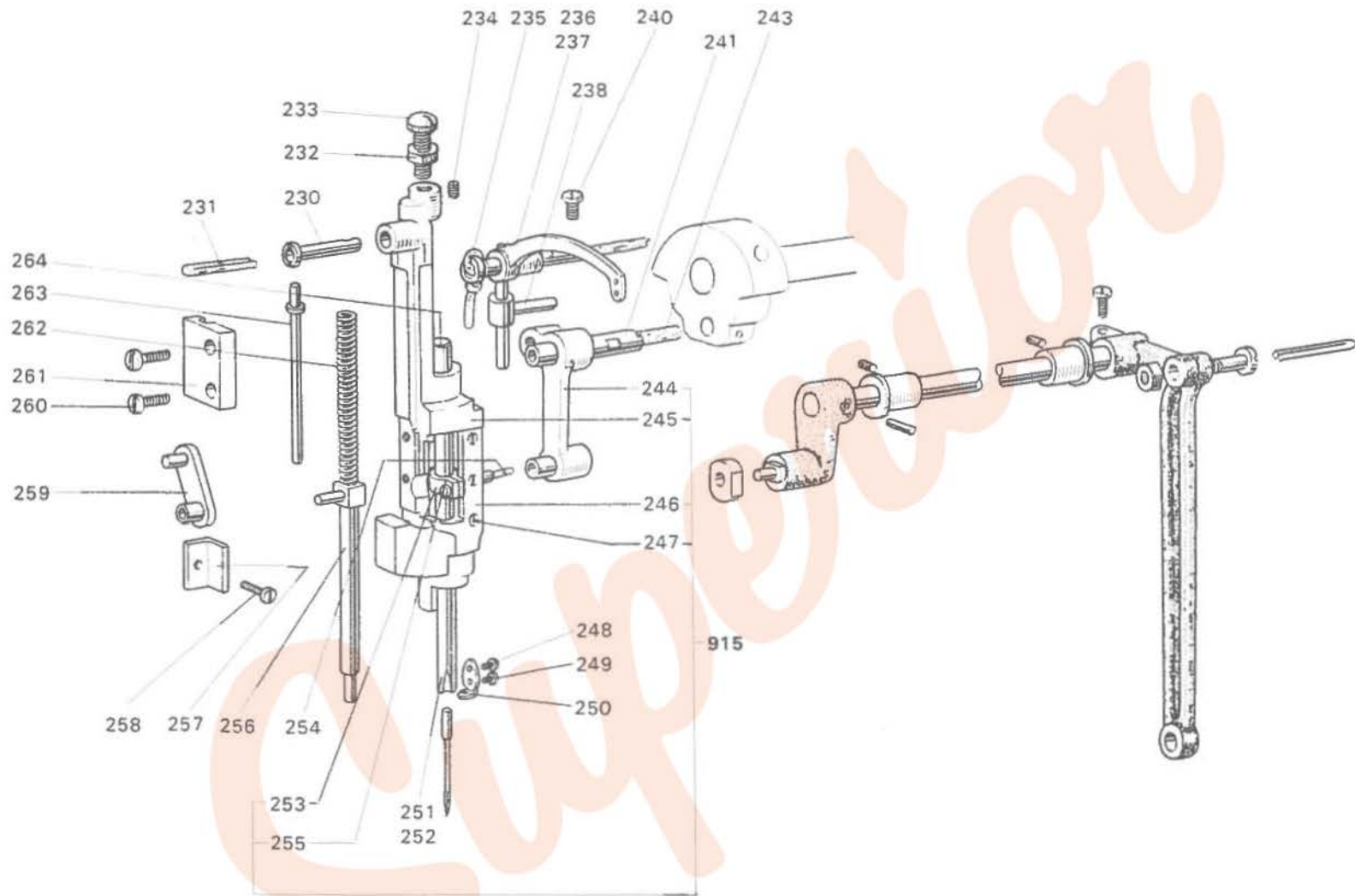
DU-100形 タイミングベルト車と安全クラッチ機構部分
 TIMING BELT WHEEL & SAFETY-CLUTCH MECHANISM



DU-100形 タイミングベルト車と安全クラッチ機構部分
TIMING BELT WHEEL & SAFETY-CLUTCH MECHANISM

Fig. No	サービス部品コード Part No.	資材コード Code No.	部 品 名	Name of Part	個 / 台 Amt rep							備 考 Remarks	
					DU 100-12	DU 120-12	DU 105-12	DU 125-12	DU 100-22	DU 120-22	DU 105-22		DU 125-22
201	MN 10A0 767	W447043	ベルト車(上) (組)	Belt pulley(upper)complete	1	1	1	1	1	1	1	1	
202	MN 10A1 851	B 411094	バネ輪	Spring flange	1	1	1	1	1	1	1	1	
203	M9 1511 001	W500706	調整止メネジ 15/64(28)×9.5	Belt pulley screw	1	1	1	1	1	1	1	1	
204	M9 1501 007	B 509256	棒先丸平ネジ 15/64(28)×14.5	Belt pulley set screw	1	1	1	1	1	1	1	1	
205	MP 00B0 523	W326218	タイミングベルト	Connection belt	1	1	1	1	1	1	1	1	
207	MP 00E0 682	W331016G02	ハズミ車(組)	Balance wheel	1	1							
	MP 05E0 682	W331016G03	ハズミ車(組)	Balance wheel			1	1					
208	MP 02E0 682	W480439G01	ハズミ車(組)	Balance wheel					1	1			
	MP 02E1 682	W480439G02	ハズミ車(組)	Balance wheel							1	1	
210	M9 1502 002	W500509	平ネジ 15/64(28)×12	Balance wheel screw	2	2	2	2	2	2	2	2	
905	MP 00E0 768	W324510	ベルト車下(組)	Belt Pulley(lower)complete	1	1	1	1	1	1	1	1	
211	MP 00B0 871	W458198	弓形バネ板 Fig.No.905ニ含ム	Safety clutch spring plate	1	1	1	1	1	1	1	1	
212	M9 0605 063	W502777	段付偏心ピン 6φ×14.5	Safety clutch spring plate pin	1	1	1	1	1	1	1	1	
213	MP 00B1 910	W502775	リンク Fig.No.905ニ含ム	Safety clutch spring plate link	1	1	1	1	1	1	1	1	
214	M9 0502 065	W462917	E形止メ輪 2.5Fig.No.905ニ含ム	E Washer	1	1	1	1	1	1	1	1	
215	MP 00B0 729	W459304	ヒネリバネ Fig.No.905ニ含ム	Safety clutch spring	1	1	1	1	1	1	1	1	
216	MP 00B0 346	W502776	カミ合せ板 Fig.No.905ニ含ム	Safety clutch plate	1	1	1	1	1	1	1	1	
217	M9 0604 063	W502778	平ピン 6.35φ×13	Safety clutch plate set pin	1	1	1	1	1	1	1	1	
218	MP 00B0 952	W459300	連鎖板 Fig.No.905ニ含ム	Safety clutch plate bracket	1	1	1	1	1	1	1	1	
219	MP 00B1 750	W458199	ブッシュ Fig.No.905ニ含ム	Safety clutch bushing	1	1	1	1	1	1	1	1	
220	M9 1503 007	W501212	棒先丸平ネジ 15/64(28)×10.5	Safety clutch bushing screw	1	1	1	1	1	1	1	1	
221	M9 1504 002	B 508963	干ネジ 15/64(28)×10	Safety clutch bushing screw	1	1	1	1	1	1	1	1	
222	MP 00B0 768	W459302	ベルト車下 Fig.No.905	Belt Pulley(lower)	1	1	1	1	1	1	1	1	
223	M9 1503 001	B 508971	調整止メネジ 15/64(28)×4.5	Belt pulley(lower)screw	2	2	2	2	2	2	2	2	
224	M9 0902 011	W500994	丸皿ネジ 9/64(40)×7	Ball bearing cover plate set screw	3	3	3	3	3	3	3	3	
225	MN 10A0 771	W461041	玉輪受押エ	Ball bearing cover plate	1	1	1	1	1	1	1	1	
226	MN 10E0 456	W462945G01	玉輪受(下軸用)	Ball bearing(lower shaft)	1	1	1	1	1	1	1	1	
227	M9 1603 001	W468269	調整止メネジ 1/4(40)×5	Ball bearing set screw	1	1	1	1	1	1	1	1	
228	M9 1602 001	W500036	調整止メネジ 1/4(40)×4	Ball bearing set screw	1	1	1	1	1	1	1	1	
229	MP 00B0 347	W459301	カミ合せ車	Gear toothed wheel	1	1	1	1	1	1	1	1	
265	M9 1606 001	B 504016	調整止メネジ 1/4(40)×7	Gear toothed wheel set screw	1	1	1	1	1	1	1	1	
266	M9 0570 065	W461793	E形止メ輪 5	E Washer	1	1	1	1	1	1	1	1	
267	MN 10A2 572	W479365H01	ソルマキバネ	Push button spring	1	1	1	1	1	1	1	1	
268	MN 10A2 270	W479364H01	押しボタン	Push button	1	1	1	1	1	1	1	1	

DU-100形 針棒と天びん機構部分
 NEEDLE BAR & THREAD TAKE-UP LEVER MECHANISM

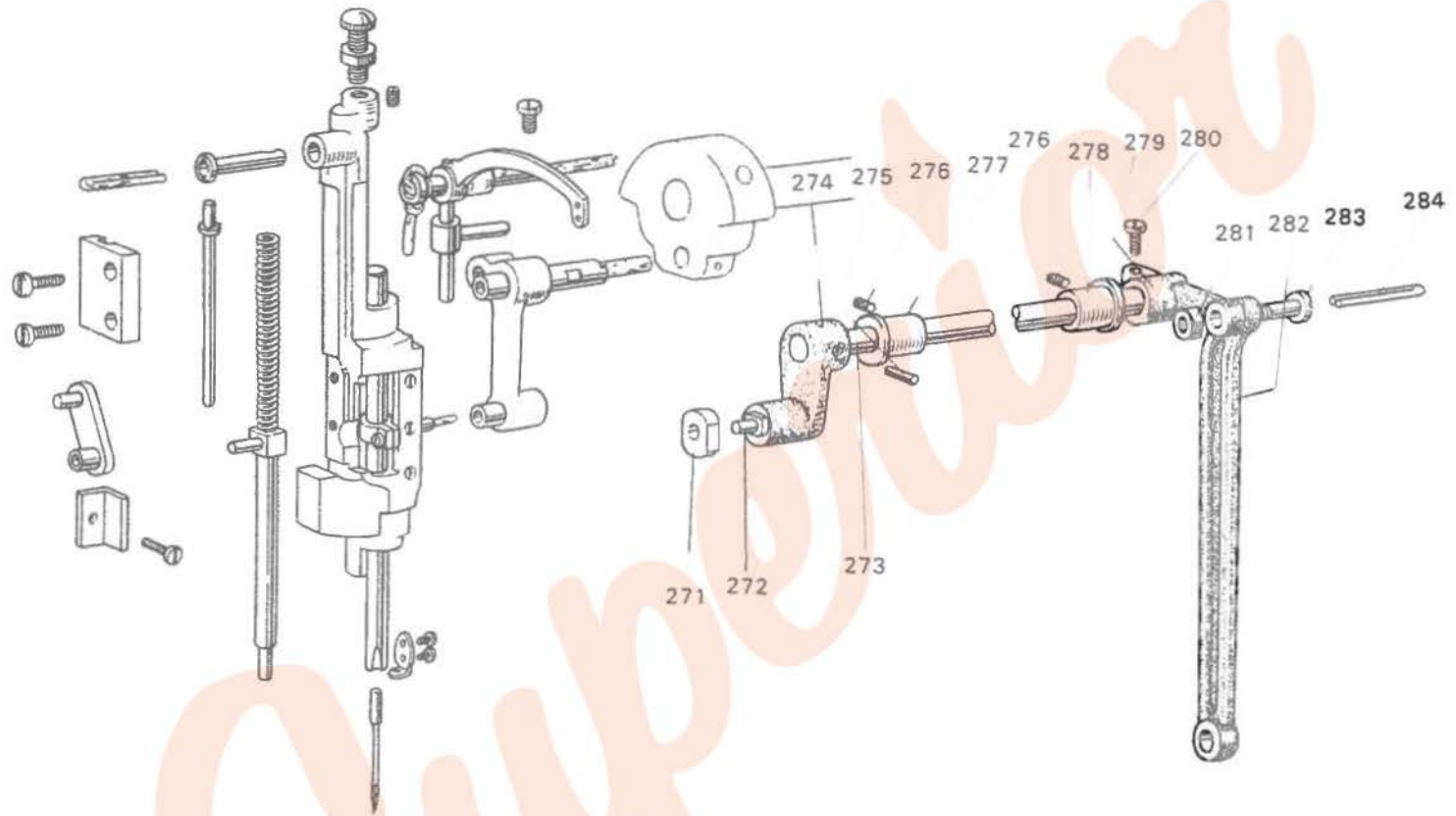


DU-100形 針棒と天びん機構部分

NEEDLE BAR & THREAD TAKE-UP LEVER MECHANISM

Fig. No.	サービス部品コード Part No.	資材コード Code No.	部 品 名	Name of Part	個 / 台 Amt rep								備 考 Remarks	
					DU 100-12	DU 120-12	DU 105-12	DU 125-12	DU 100-22	DU 120-22	DU 105-22	DU 125-22		
230	MN 10AO 587	W445883	支 工 軸	Needle bar guide bracket rod	1	1	1	1	1	1	1	1		
231	MF 10EO 148	W462979	油 ヒ モ 2.5φ×80	Oil wck	1	1	1	1	1	1	1	1		
232	M9 1251 045	B 509177	ナ ッ ト 3/16(32)×3	Thumb screw nut	1	1	1	1	1	1	1	1		
233	M9 1201 035	W502464	ソ マ ミ ネ シ 3/16(32)×39	Thumb screw	1	1	1	1	1	1	1	1		
234	M9 1506 001	B 509087	頭ナシ止メネジ 15/64(28)×7	Needle bar guide bracket rod screw	1	1	1	1	1	1	1	1		
235	MF 10E2 148	W444138	油 ヒ モ 2.5φ×240	Oil wck	1	1	1	1	1	1	1	1		
236	MP 00BO 582	W462789	天 ビ ン	Thread take-up	1	1	1	1						
237	MP 02AO 582	P978003X01	天 ビ ン	Thread take up					1	1	1	1		
238	MP 00AO 588	W445881HO2	天 ビ ン ス ベ リ	Thread take up link	1	1	1	1	1	1	1	1		
240	M9 1502 002	W500509	平 ネ ジ 15/64(28)×8.5	Screw(for Fig 236,237)	1	1	1	1	1	1	1	1		
241	MN 10AO 387	W445866	ク ラ ン ク ヒ ン	Needle bar crank pin	1	1	1	1	1	1	1	1		
243	MN 10A1 740	W500801	フ ェ ル ト	Felt(for Fig 241,242)	1	1	1	1	1	1	1	1		
915	MP 00EO 666	W220605Z01	針 棒 支 工 (組)	Needle bar guide bracket(complete)	1	1	1	1	1	1	1	1		
244	MP 00BO 661	W326221	針棒クランクロッド Fig No 915ニ含ま	Needle bar crank rod	1	1	1	1	1	1	1	1		
245	MP 00BO 666	W220605	針 棒 支 工 組	Needle bar guide bracket	1	1	1	1	1	1	1	1		
246	MP 00BO 476	W454800	ス へ ー サ ー	Spacer	2	2	2	2	2	2	2	2		
247	M9 0604 011	W501205	丸 皿 ネ シ 3/32(56)×4	Spacer set screw	6	6	6	6	6	6	6	6		
248	M9 0602 002	W501567	平 ネ シ 3/32(56)×3	Needle bar thread guide set screw	1	1	1	1						
249	M9 0801 002	W501391	平 ネ シ 1/8(44)×3	Needle bar thread guide set screw	1	1	1	1						
250	MP 00B1 181	W457584	針 棒 糸 カ ケ	Needle bar thread guide	1	1	1	1						
251	MP 00AO 660	W453580HO2	針 棒 Fig No 915ニ含ま	Needle bar	1	1	1	1						
252	MP 20BO 660	W457556	針 棒 Fig No 915ニ含ま	Needle bar		1	1	1	1					
253	MP 00BO 665	W462920	針 棒 タ キ Fig No 915ニ含ま	Needle bar holder	1	1	1	1	1	1	1	1		
254	MP 10AO 740	W500499	フ ェ ル ト	Felt(for Fig.244)	1	1	1	1	1	1	1	1		
255	M9 0905 002	W500470	平 ネ シ 9/64(40)×8.5	Needle bar holder set screw	1	1	1	1	1	1	1	1		
256	MP 00BO 881	W453588	揺 動 押 工 棒	Vibrating presser bar	1	1	1	1	1	1	1	1		
257	MP 00BO 667	W453582	針 棒 支 工 カ イ ト	Needle bar guide	1	1	1	1	1	1	1	1		
258	M9 1105 002	W500450	平 ネ シ 11/64(40)×10	Needle bar guide set screw	1	1	1	1	1	1	1	1		
259	MP 00BO 882	W453587	揺 動 押 工 棒 リ ン ク	Vibrating presser bar link	1	1	1	1	1	1	1	1		
260	M9 1113 002	W500182	平 ネ ジ 11/64(40)×15	Vibrating presser bar guide set screw	2	2	2	2	2	2	2	2		
261	MP 00BO 883	W453581	揺 動 押 工 棒 案 内	Vibrating presser bar guide	1	1	1	1	1	1	1	1		
262	MH 19AO 259	W462921	押 工 ハ ネ	Presser spring	1	1	1	1	1	1	1	1		
263	MP 00BO 884	W453589	揺 動 押 工 ハ ネ 案 内	Vibrating presser spring guide	1	1	1	1	1	1	1	1		
264	MN 10AO 500	W501275	栓	Needle bar cap										

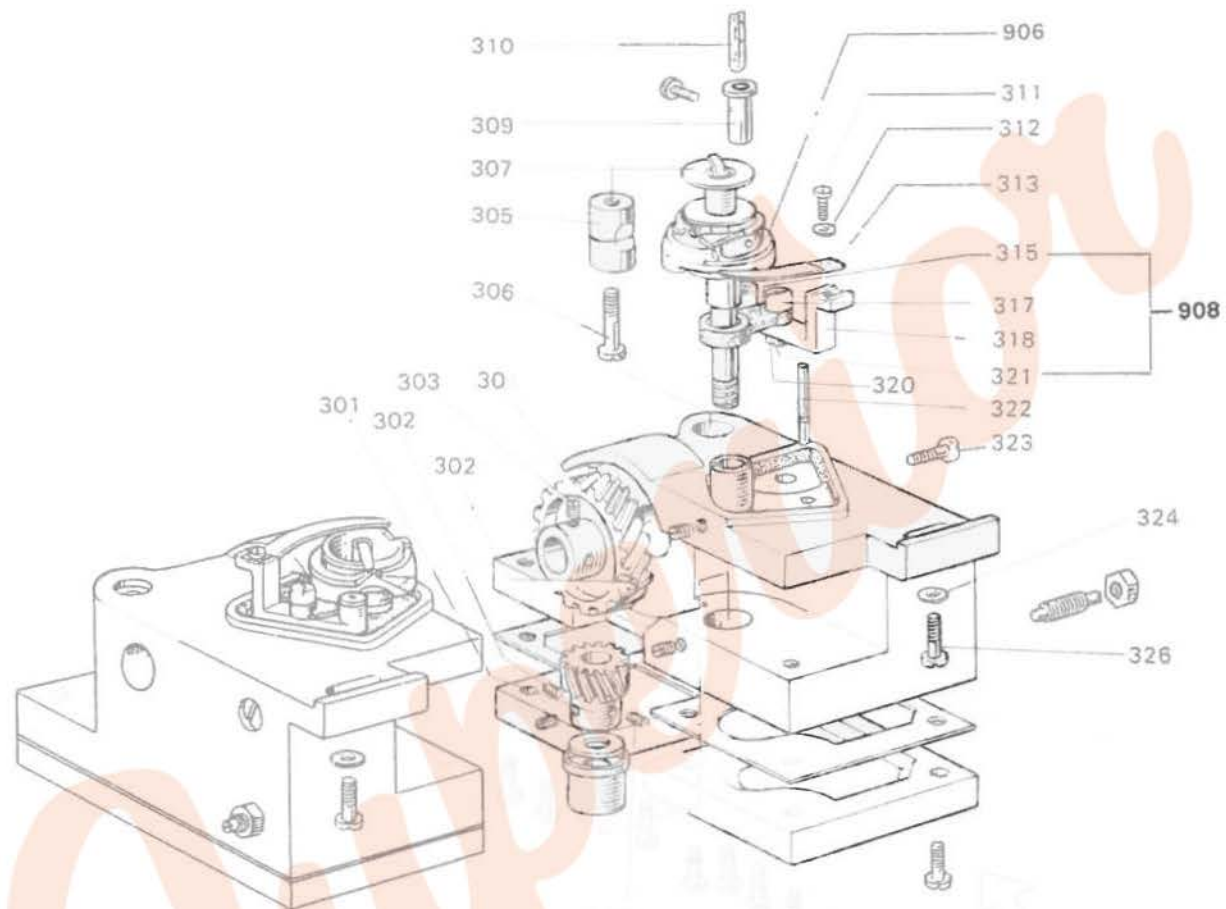
DU-100形 針棒搖動機構部分
NEEDLE BAR ROCKING MOTION MECHANISM



DU-100形 針棒揺動機構部分
NEEDLE BAR ROCKING MOTION MECHANISM

Fig. No.	サービス部品コード Part No.	資材コード Code No	部 品 名	Name of Part	備 考								備 考	
					DU 100-12	DU 120-12	DU 105-12	DU 125-12	DU 100-22	DU 120-22	DU 105-22	DU 125-22		Amt rep
271	MN 25AO 325	W502443	角 駒	Square block	1	1	1	1	1	1	1	1	1	
272	M9 0509 060	W502445	揺 動 ヒ ン 15 64(28)×24	Needle bar vibrating crank pin	1	1	1	1	1	1	1	1	1	
273	MN 10AO 663	W445872	針 棒 揺 動 軸	Needle bar vibrating shaft	1	1	1	1	1	1	1	1	1	
274	MN 25AO 672	W453583	針 棒 揺 動 腕 (左)	Needle bar vibrating crank(left)	1	1	1	1	1	1	1	1	1	
275	M9 0401 061	W501209	テ ー パ ヒ ン 4φ×23×1 50	Taper pin	1	1	1	1	1	1	1	1	1	
276	M9 1653 001	W500478	頭 ナ シ シ メ ネ ジ 1 4(24)×8	Needle bar vibrating shaft bushing(left) set screw	2	2	2	2	2	2	2	2	2	
277	MN 10AO 669	W462919	針 棒 揺 動 軸 メ タ ル (左)	Needle bar vibrating shaft bushing(left)	1	1	1	1	1	1	1	1	1	
278	MN 10A1 669	W445871	針 棒 揺 動 軸 メ タ ル 右	Needle bar vibrating shaft bushing(right)	1	1	1	1	1	1	1	1	1	
279	MN 25A1 672	W453584	針 棒 揺 動 腕 右	Needle bar vibrating crank(right)	1	1	1	1	1	1	1	1	1	
280	M9 1603 003	W501009	丸 平 ネ ジ 1 4(24)×16	Needle bar vibrating crank(right) set screw	1	1	1	1	1	1	1	1	1	
281	M9 2002 045	W501187	ナ ッ ト 5 16(24)×5 5	Needle bar vibrating connecting rod nut	1	1	1	1	1	1	1	1	1	
282	MN 25AO 671	W453585	針 棒 揺 動 連 結 棒	Needle bar vibrating connecting rod	1	1	1	1	1	1	1	1	1	
283	M9 2001 015	W501010	段 付 平 ネ シ 5 16(24)×26 2	Needle bar vibrating connecting rod hinge screw	1	1	1	1	1	1	1	1	1	
284	MF 10E2 148	W462978	油 ヒ モ 2 5φ×85	Oil wick	1	1	1	1	1	1	1	1	1	

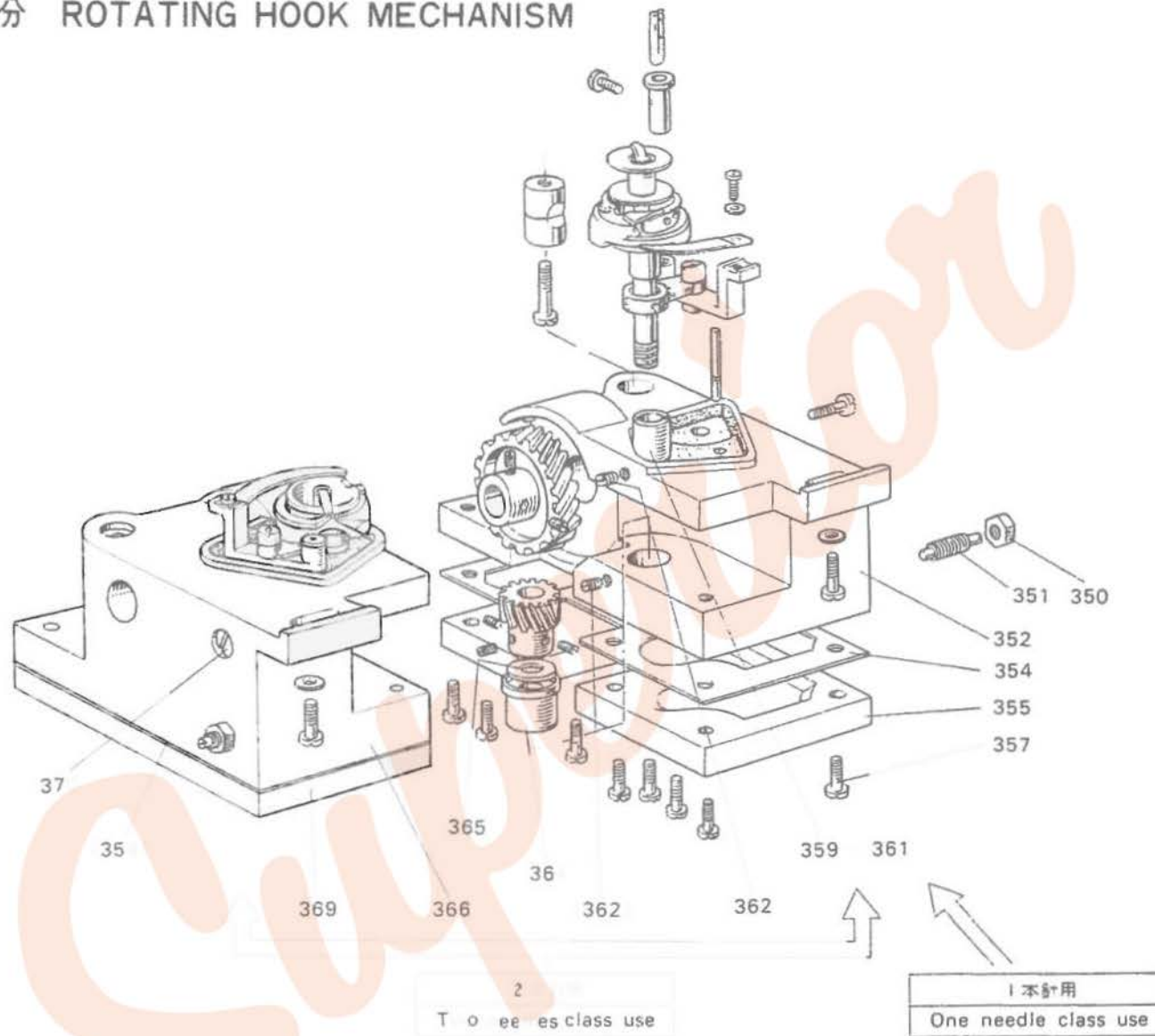
DUクラス かま機構部分 ROTATING HOOK MECHANISM



DUクラス かま機構部分
ROTATING HOOK MECHANISM

Fig No	サービス部品コード Part No	資材コード Code No.	部 品 名	Name of Part	量 / 番 Amt rep						備 考 Remarks		
					00-12 DU	120-12 DU	105-12 DU	125-12 DU	100-22 DU	120-22 DU		105-22 DU	125-22 DU
301	MP 00B0 643	W462926	ネ シ 歯 車 (小)	Hook driving shaft bevel gear (small)	1	2	1	2	1	2	1	2	
302	M9 1602 001	W500036	頭ナシ止メネジ 1/4(40)×4	Hook driving shaft bevel gear (small) set screw	3	6	3	6	3	6	3	6	
303	M9 1604 005	W464477	棒先止メネジ 1/4(40)×8	Hook driving shaft gear (small) set screw	2	4	2	4	2	4	2	4	
304	MP 00B0 642	W326226	ネ ジ 歯 車 (大)	Hook driving shaft bevel gear (large)	1	2	1	2	1	2	1	2	
305	MP 0030 750	W445905	締付ケブッシュ	Hook driving shaft bushing	1	2	1	2	1	2	1	2	
306	M9 1509 002	B 509074	干 ネ ジ 15 64(28)×30	Hook driving shaft bushing set screw	1	2	1	2	1	2	1	2	
906	MP 00B0 120	W326227	カ マ KRT11-5M	Rotating hook	1	2							
	MP 00A0 120	P 97500X02	カ マ KRT11-5M	Rotating hook					1	2	1	2	
307	MN 10A0 123	P 976017X01	ホ ヒ ン	Bobbin	1	2	1	2					
	MN 12B0 123	P 976002X01	ホ ヒ ン	Bobbin					1	2	1	2	
309	MN 10A0 302	W445901	オープナーササエ軸	Rotating hook opener bracket shaft	1	2	1	2	1	2	1	2	
310	MF 10E2 148	W462980	油 ヒ モ 2.5φ×15	Oil wick	1	2	1	2	1	2	1	2	
311	M9 0910 003	B 509270	丸 平 ネ シ 9 64(40)×7	Screw	1	2	1	2	1	2	1	2	
312	M9 0401 050	B 508956	座 全	Washer	1	2	1	2	1	2	1	2	
313	MN 10A0 300	W445903	オ ー プ ナ ー	Rotating hook opener	1	2	1	2	1	2	1	2	
315	MN 10A0 340	W445900	カマノクランク腕	Rotating hook connecting crank	1	2	1	2	1	2	1	2	
908	MN 10E0 301	W458147	オープナーササエ組	Rotating hook opener bracket complete	1	2							
	MN 12E0 301	W462938	オープナーササエ組	Rotating hook opener bracket complete					1	2	1	2	
317	M9 1254 030	W445904	オープナーササエピン	Rotating hook opener bracket pin	1	2	1	2	1	2	1	2	
318	MN 10A0 301	W445902	オープナーササエ	Rotating hook opener bracket	1	2	1	2					
	MN 12B0 301	W459390	オープナーササエ	Rotating hook opener bracket					1	2	1	2	
320	M9 0501 051	W462760	歯 付 座 全	Teethed washer	1	2	1	2	1	2	1	2	
321	M9 1251 045	B 509177	ナ ッ ト 3 16(32)×3	Nut	1	2	1	2	1	2	1	2	
322	MN 10A0 250	W502458	オイルケーシ	Oil gauge	1	2	1	2	1	2	1	2	
323	M9 1204 002	W501726	平 ネ ジ 3/16(28)×18	Hook saddle(right) screw	1	2	1	2	1	2	1	2	
324	M9 0701 050	B 509331	座 全	Hook saddle(right) set screw washer	1	2	1	2	1	2	1	2	
326	M9 1651 002	W462939H01	平 ネ ジ 1/4(24)×23	Hook saddle(right) set screw	1	2	1	2	1	2	1	2	

DUクラス かま機構部分 ROTATING HOOK MECHANISM

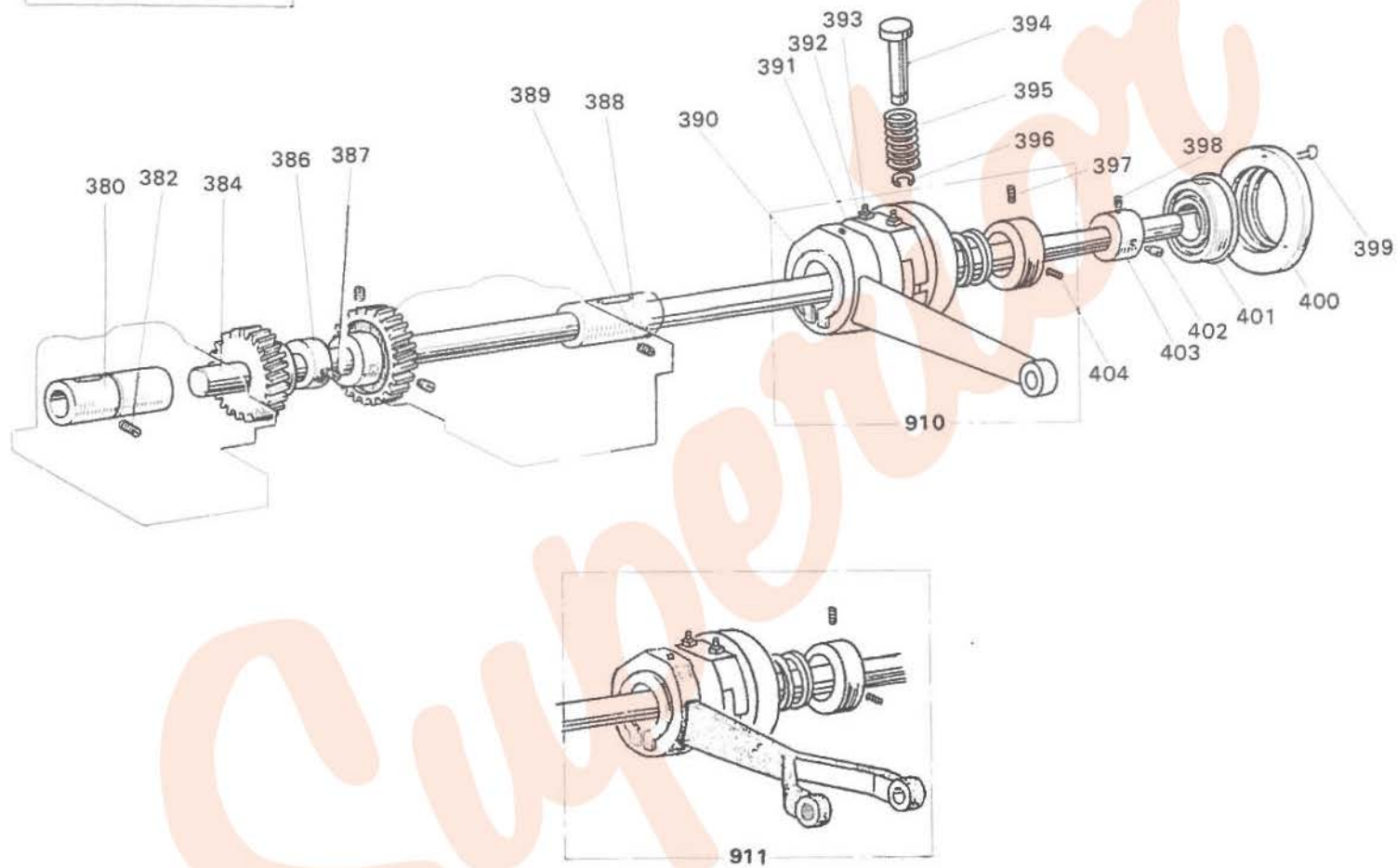


DUクラス かま機構部分
ROTATING HOOK MECHANISM

Fig No.	サービス部品コード Part No.	資材コード Code No	部 品 名	Name of Part	個 台 Amt rep						備 考 Remarks		
					DU 100-12	DU 120-12	DU 105-12	DU 125-12	DU-100-22	DU 120-22		DU 105-22	DU 125-22
350	M9 1251 045	B 509177	ナット 3 16(32)×3	Hook saddle(right)set screw nut	1	2	1	2	1	2	1	2	
351	M9 1252 030	W502747	コックネシ 3 16(32)×28.5	Hook saddle(right)cock screw	1	2	1	2	1	2	1	2	
352	MN 10A1 345	W231715HO1	カマ台(右)	Hook saddle(right)	1	2	1	2					
	MN 12B1 345	W231717HO1	カマ台(右)	Hook saddle(right)					1	2	1	2	
354	MN 10A4 691	W486356HO1	ガスケット	Hook saddle gasket	1	2	1	2	1	2	1	2	
355	MN 10A1 134	W486332HO2	油フタカマ台右)	Oil reservoir cover(right)	1	2	1	2	1	2	1	2	
357	M9 1201 004	W469526	ブラマイネシ 3 16(28)×11	Oil reservoir cover(right)set screw	8	16	8	16	8	16	8	16	
359	MN 10AO 342	W445898	カマ軸メタル上)	Hook shaft bushing(upper)	1	2	1	2					
	MN 12BO 342	W462940	カマ軸メタル上)	Hook shaft bushing(upper)					1	2	1	2	
362	M9 1503 001	B 508971 HO1	頭ナシ止メネジ 15 64(28)×4.5	Hook saddle(right)screw	2	4	2	4	2	4	2	4	
364	MN 10AO 343	W445899	カマ軸メタル下)	Hook shaft bushing(lower)	1	2	1	2	1	2	1	2	
365	M9 1001 050	W501041	座 全	Hook shaft bushing(lower)washer	1	2	1	2	1	2	1	2	
366	MN 10A1 344	W231716HO1	カマ台左)	Hook saddle(left)	1	2	1	2					
	MN 12B1 344	W231718HO1	カマ台左)	Hook saddle(left)					1	2	1	2	
369	MN 10A1 133	W486332HO1	油ブタ(左)	Oil resevoir cover(left)	1	2	1	2	1	2	1	2	
370	M9 1206 002	W469860HO1	平ネジ 3 16(28)×22	Hook saddle(left)screw	1	2	1	2	1	2	1	2	

DU-100/110/120形 下軸と縫い目加減機構部分
 LOWER SHAFT & STITCH REGULATOR MECHANISM

DU-100 110 120 クラス用
 DU-100 110 120 Class use



DU-100/110/120形 下軸と縫い目加減機構部分

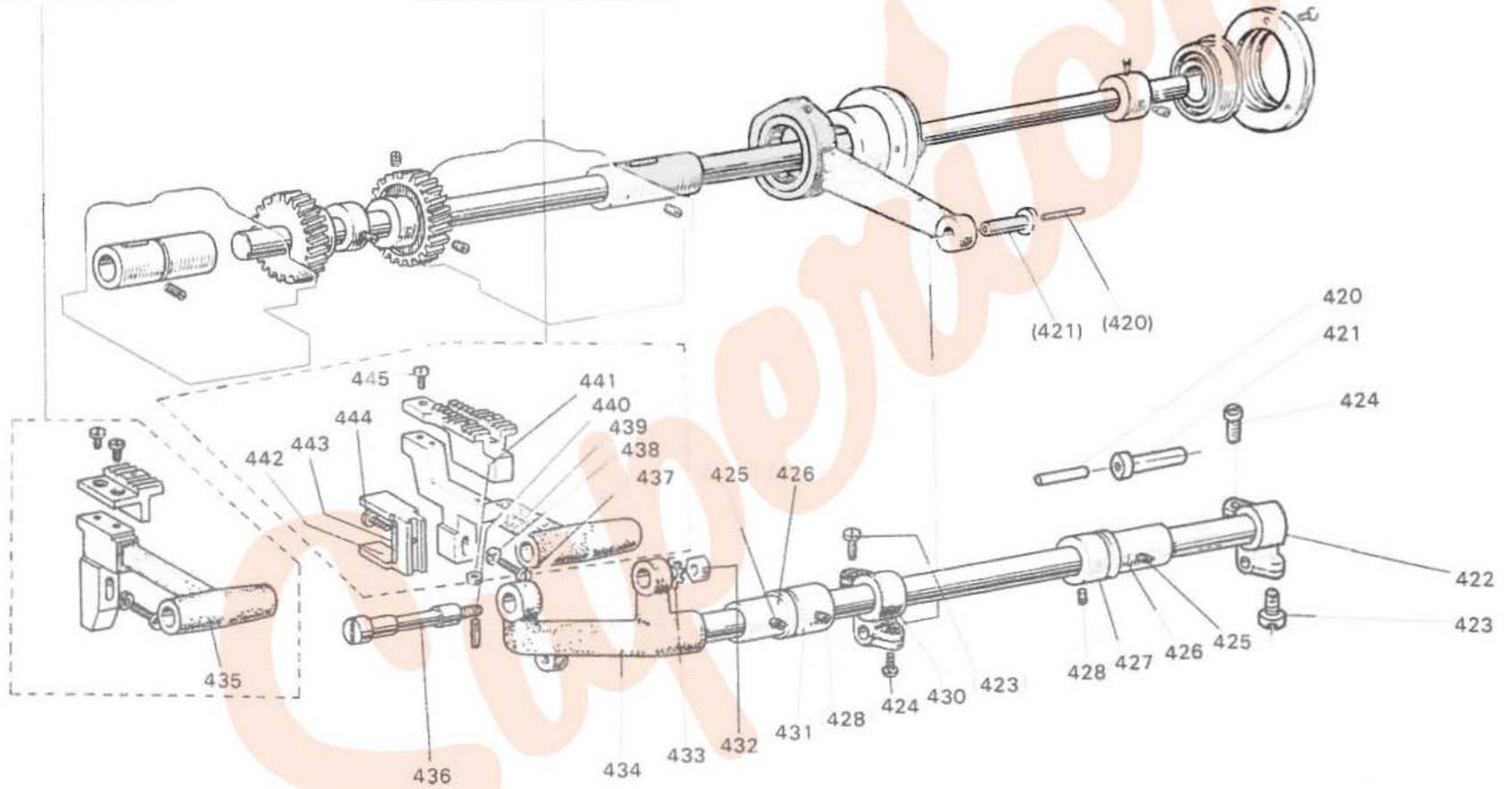
LOWER SHAFT & STITCH REGULATOR MECHANISM

Fig. NO	サービス部品コード Part NO.	資材コード Code NO.	部 品 名	Name of Part	個 台 Amt rep						備 考 Remarks	
					DU-100-12	DU-120-12	DU-105-12	DU-125-12	DU-100-22	DU-120-22		DU-105-22
380	MN 10A0 451	W445890	下軸メタル(左)	Lower shaft bushing(left)	1	1	1	1	1	1	1	
382	M9 1654 001	W501017	頭ナシ止メネシ 1 4(24)×13.8	Lower shaft bushing(left)set screw	1	1	1	1	1	1	1	
384	MP 00A0 450	W339667H02	下 軸	Lower shaft	1	1	1	1	1	1	1	
386	MN 10A0 292	W445912	送り上下カム	Feed lifting cam	1	1	1	1	1	1	1	
387	M9 1652 001	W501385	棒先止メネシ 1 4(24)×5.5	Feed lifting cam set screw	1	1	1	1	1	1	1	
388	MN 10A0 452	W480411H01	下軸メタル(右)	Lower shaft bushing(right)	1	1	1	1	1	1	1	
389	M9 1654 001	W501017	頭ナシ止メネシ 1 4(24)×13.8	Lower shaft bushing(right)set screw	1	1	1	1	1	1	1	
910	MP 00E0 305	W339687G02	送りロッド・調節器(組)	Feed regulator complete	1	1		1	1			
911	MP 25E0 305	W339688G03	" "	Feed regulator complete			1	1		1	1	
390	M9 0371 065	S 591411H16	C形止メ輪 24	C-type stopring	1	1	1	1	1	1	1	
391	MN 10A2 476	W479353H01	ス へ ー サ ー	Spacer	1	1	1	1	1	1	1	
392	M9 0853 045	W479352H01	ナ ッ ト 1 8(44)	Nut	2	2	2	2	2	2	2	
393	M9 1620 005	W479351H01	棒先止メネシ 1 8(44)×8	Set screw	2	2	2	2	2	2	2	
394	MN 10A2 270	W479364H01	押しボタン	Push button	1	1	1	1	1	1	1	
395	MN 10A2 572	W479365H01	ツルマキバネ	Spring	1	1	1	1	1	1	1	
396	M9 0505 065	S 592411H05	E形止メ輪	E-type stopring	1	1	1	1	1	1	1	
397	M9 1108 001	W479356H01	頭ナシ止メネシ 11 64(40)×5.5	Set screw	1	1	1	1	1	1	1	
398	M9 1602 001	W500036H01	頭ナシ止メネジ 1 4(40)×4	Set screw	1	1	1	1	1	1	1	
399	M9 0902 011	W500994H01	丸皿ネジ 9 64(40)×7	Screw	3	3	3	3	3	3	3	
400	MN 10A0 771	W461041H01	押し板	Bearing holder	1	1	1	1	1	1	1	
401	MN 10A2 456	W445886H01	軸受け	Bell Bearing	1	1	1	1	1	1	1	
402	M9 1603 001	W468269H01	頭ナシ止メネシ 1 4(40)×5	Set screw	1	1	1	1	1	1	1	
403	MN 10A0 750	W445887H01	フ シ ュ	Bushing	1	1	1	1	1	1	1	
404	M9 1109 005	W479355H01	棒先止メネシ 11 64(40)×7	Set screw	1	1	1	1	1	1	1	

DU-100/110/120形 送り機構部分
 FEED ROCKING MOTION MECHANISM

1本針用
 One needle class use

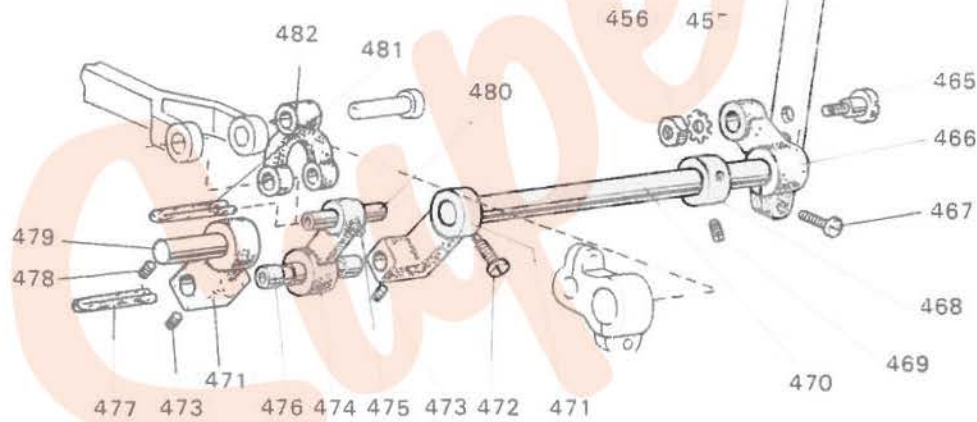
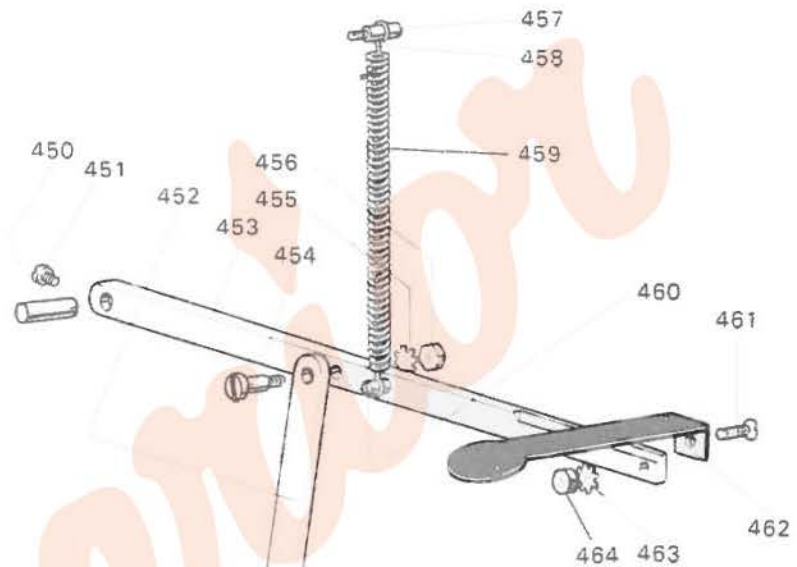
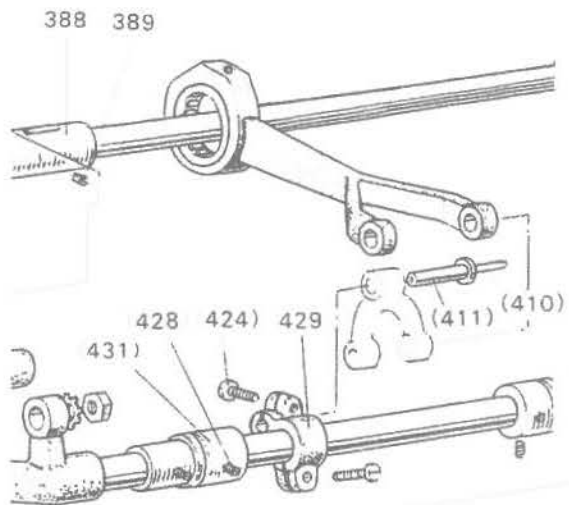
2本針用
 Two needles class use



DU-100/110/120形 送り機構部分
FEED ROCKING MOTION MECHANISM

Fig. No.	サービス部品コード Part No.	資材コード Code No.	部 品 名	Name of Part	個 / 台 Amt rep								備 考 Remarks
					DU 100 T2	DU 120-12	DU 105 12	DU 125 12	DU 100-22	DU 120-22	DU 105 22	DU 125 22	
420	MF 10E3 148	W500231	油 ヒ モ 3φ×25	Oil wick	2	2	2	2	2	2	2	2	
421	M9 0707 063	W501015	ヒ ン 7.94φ×22.5	Feed connection crank pin	2	2	2	2	2	2	2	2	
422	MP 00B0 273	W462947 H01	送 リ 腕 右	Feed connection crank(right)	1	1	1	1	1	1	1	1	
423	M9 1603 003	W501009	丸 平 ネ シ 1 4(24)×16	Feed connection crank(right)set screw	3	3	3	3	3	3	3	3	
424	M9 1203 002	B 509178	平 ネ シ 3 16(28)×15	Feed connection crank pin set screw	3	3	3	3	3	3	3	3	
425	M9 1653 001	W500478	頭ナシ止メネシ 1 4(24)×8	Feed rock shaft bushing set screw	2	2	2	2	2	2	2	2	
426	MP 00B0 285	W445910	送リ軸メタル	Feed rock shaft bushing	2	2	2	2	2	2	2	2	
427	MP 00B0 352	W445954	カ ラ ー	Feed rock shaft bushing collar	1	1	1	1	1	1	1	1	
428	M9 1503 001	B 508971	頭ナシ止メネジ 15 64(28)×4.5	Feed rock shaft bushing collar set screw	4	4	4	4	4	4	4	4	
429	MP 00B0 273	W462947	送 リ 腕 左 25頁参照)	Feed connection crank(left)		1	1				1	1	
430	MP 00B1 274	W484838H01	送 リ 腕 左	Feed connection crank(left)	1	1					1	1	
431	MP 00B0 352	W445954	カ ラ ー	Feed rock shaft bushing collar	1	1	1	1	1	1	1	1	
432	M9 1602 045	W501058	ナ ッ ト 1 4(28)×5.5	Nut	1	1	1	1	1	1	1	1	
433	M9 0601 051	W462950	歯 付 座 全 B6	Teethed washer	1	1	1	1	1	1	1	1	
434	MP 20A0 284	W486370G01	送 リ 軸	Feed rock shaft	1	1	1	1	1	1	1	1	
435	MP 00B1 281	W322719H02	送 リ 台	Feed bar	1	1	1	1	1	1	1	1	
436	MN 10A0 283	W445911	送リ台支工軸	Feed bar shaft	1	1	1	1	1	1	1	1	
437	M9 1503 002	W501002	丸 平 ネ シ 15 64(28)×13	Feed bar screw	1	1	1	1	1	1	1	1	
438	M9 0604 050	W500645	座 全	Feed bar washer	1	1	1	1	1	1	1	1	
439	MP 20A0 281	W486369G01	送 リ 台	Feed bar	1	1	1	1	1	1	1	1	
440	M9 0851 001	W501001	頭ナシ止メネジ 1/8(40)×15	Feed bar screw	1	1	1	1	1	1	1	1	
441	M9 0801 045	W501210	ナ ッ ト 1 8(40)×3	Feed bar nut	1	1	1	1	1	1	1	1	
442	MP 00A0 282	W486362H01	送リ台ニ又	Feed bar forked connection	1	1	1	1	1	1	1	1	
443	MN 10A3 740	W501011	フ ェ ル ト	Feed bar forked connection felt	1	1	1	1	1	1	1	1	
444	M9 0804 003	W501003	丸 平 ネ シ 1 8(44)×4	Feed bar forked connection set screw	1	1	1	1	1	1	1	1	
445	M9 0851 002	W501000	平 ネ シ 1 8(40)×7	Feed dog set screw	1	1	1	1	1	1	1	1	

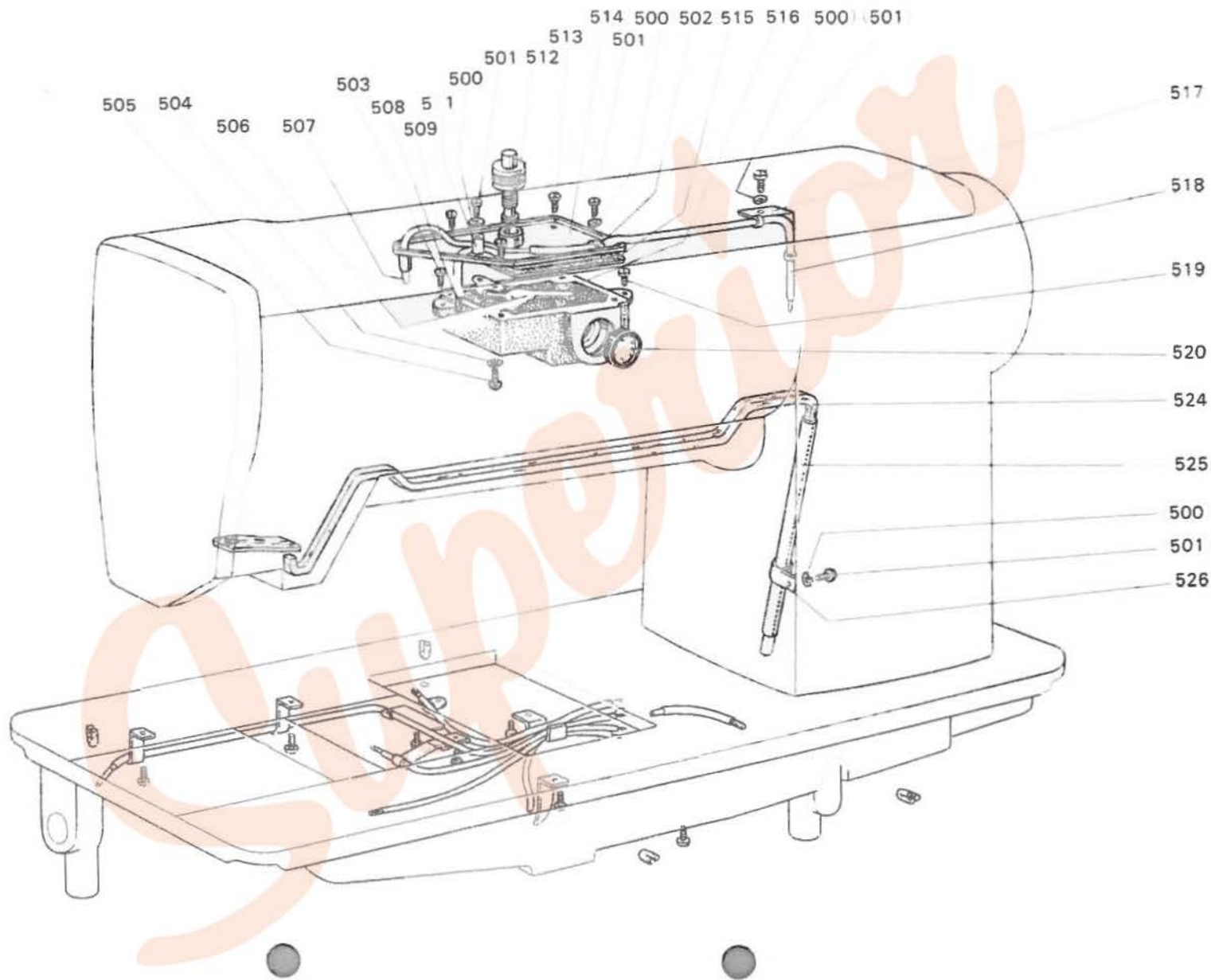
DU-105/115/125形 返し縫い機構部分
 REVERSE SEWING MOTION MECHANISM



DU-105/115/125形 返し縫い機構部分
REVERSE SEWING MOTION MECHANISM

Fig. No.	サービス部品コード Part No.	資材コード Code No.	部 品 名	Name of Part	個 / 台 Amt rep						備 考 Remarks	
					DU 100-12	DU 120-12	DU 105-12	DU 115-12	DU 100-22	DU 120-22		DU 105-22
450	M9 0604 060	W502791	ピン 6.35φ×20	Pin		1				1		
451	M9 0903 002	B 509065	平ネジ 9.64(40)×6.5	Screw		1				1		
452	MN 15A0 953	W462951	連結板	Reverse lever connecting plate		1				1		
453	MN 15A0 322	W459354	返し縫イテコ	Reverse stitch lever		1				1		
454	M9 1508 015	W501246	段付平ネジ 15/64(28)×16	Screw		1				1		
455	M9 0601 051	W462950	歯付座金 B6	Lock washer		2				2		
456	M9 1501 045	W501883	ナット 15/64(28)×4	Nut		2				2		
457	M9 0302 063	W502343	バネ案内ピン 3φ×10.3	Spring guide pin		1				1		
458	MN 15A0 708	W502928	バネカケ金	Spring guide pin bracket		2				2		
459	MN 15A0 572	W461028	ツル巻キバネ	Spring		1				1		
460	M9 1101 030	W502032	バネカケピン	Spring guide pin		1				1		
461	M9 1201 010	W501934	皿ネジ 3/16(28)×10	Screw		1				1		
462	MN 15A0 321	W459355	返し縫イ板	Reverse stitch lever plate		1				1		
463	M9 0501 051	W462760	歯付座金 B5	Lock washer		1				1		
464	M9 1202 045	W500001	ナット 3/16(28)×4	Nut		1				1		
465	M9 1502 016	W501570	段付丸平ネジ 15/64(28)×18	Connecting plate set screw		1				1		
466	MN 15A0 324	W502924	返し縫イ腕(右)	Reverse stitch shaft crank(right)		1				1		
467	M9 1117 002	B 503844	平ネジ 11/64(40)×13	Reverse stitch shaft(right) set screw		1				1		
468	MM 11A0 352	W446142	カラ	Reverse stitch shaft collar		1				1		
469	M9 1506 001	W509087	鎖ナシ止メネジ 15/64(28)×7	Reverse stitch shaft collar set screw		2				2		
470	MP 05B0 320	W461052	返し縫イ軸	Reverse stitch shaft		1				1		
471	MN 15A0 323	W461018	返し縫イ腕	Reverse stitch shaft crank(left)		2				2		
472	M9 1501 007	B 509256	棒先平ネジ 15/64(28)×14.5	Set screw		1				1		
473	M9 1106 001	B 509266	鎖ナシ止メネジ 11/64(40)×4.3	Screw(for Fig.476)		2				2		
474	MN 15A0 886	W460582	揺動腕	Bell crank		1				1		
475	M9 1202 001	W500151	鎖ナシ止メネジ 3/16(28)×6	Bell crank set screw		1				1		
476	M9 0702 060	W460583	ピン 7.94φ×63	Pin		1				1		
477	MF 10E2 148	W462729	油ヒモ 2.5×125	Oil wick		1				1		
478	M9 1853 001	W500478	鎖ナシ止メネジ 1.4(24)×8	Set screw		1				1		
479	M9 0906 063	W461020	ピン 9.53φ×30	Pin		1				1		
480	M9 0703 060	W502921	ピン 7.94φ×29	Pin		1				1		
481	MF 10E2 148	W462981	油ヒモ 2.5φ×60	Oil wick		1				1		
482	MN 15A0 910	W460584	リンク	Connecting link		1				1		

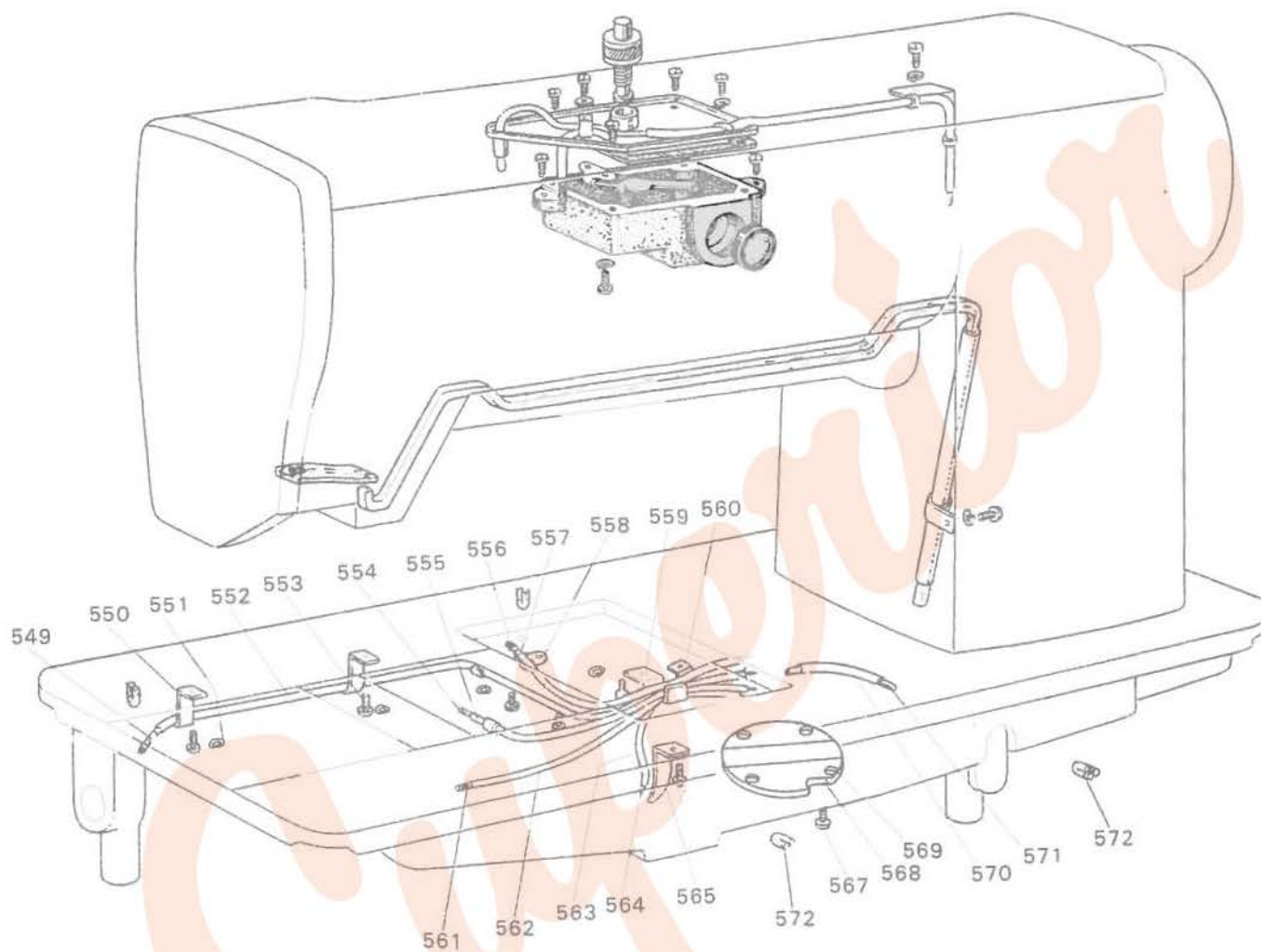
DU-100形 給油機構部分 OIL LUBRICATION MECHANISM



DU-100形 給油機構部分
OIL LUBRICATION MECHANISM

Fig No.	サービス部品コード Part No.	資材コード Code No.	部 品 名	Name of Part	個 台 Amt rep							備 考 Remarks	
					DU 100-12	DU 120-12	DU 105-12	DU 125-12	DU 100-22	DU 120-22	DU 105-22		DU 125-22
500	M9 0302 053	W462953	ハネ座全35	Oil pipe holder washer	4	4	4	4	4	4	4	4	
501	M9 0903 002	B 509065	平ネジ9 64(40)×6.5	Oil pipe holder screw	4	4	4	4	4	4	4	4	
502	MF 10A0 689	W444230	ハイブホルダー	Oil pipe holder	1	1	1	1	1	1	1	1	
503	M9 0924 002	B 509068	平ネシ9 64(40)×10	Oil reservoir set screw	1	1	1	1	1	1	1	1	
504	M9 0804 002	B 503897	平ネシ1 8(44)×3.5	Oil reservoir set screw	1	1	1	1	1	1	1	1	
505	M9 0301 053	W461769	ハネ座全3	Oil reservoir washer for set screw	2	2	2	2	2	2	2	2	
506	MN 10A1 192	W446556	板バネ	Oil pipe holder spring plate	2	2	2	2	2	2	2	2	
507	MF 10E2 148	W462982	油ヒモ 2.5φ×330	Oil wick	1	1	1	1	1	1	1	1	
508	MN 10A5 740	W462954	フェルト	Felt	1	1	1	1	1	1	1	1	
509	MP 00B0 731	W462993	ビニールハイブ	Oil pipe(vinyl)	1	1	1	1	1	1	1	1	
510	MF 10E2 148	W462729	油ヒモ 2.5φ×125	Oil wick	1	1	1	1	1	1	1	1	
511	MN 10A0 689	W501220	ハイブホルダー	Oil pipe holder	1	1	1	1	1	1	1	1	
512	MN 10A0 528	W462955	ターナー	Oil control plunger	1	1	1	1	1	1	1	1	
513	M9 0903 002	B 509065	平ネシ9 64(40)×6.5	Oil reservoir cover set screw	3	3	3	3	3	3	3	3	
514	MP 00B0 742	W326231	フタ板	Oil reservoir cover	1	1	1	1	1	1	1	1	
515	MN 10A2 697	W444116	ハシキン	Oil reservoir gasket	1	1	1	1	1	1	1	1	
516	MN 10A0 139	W444114	油タンク	Oil reservoir	1	1	1	1	1	1	1	1	
517	MN 25A1 689	W446499	ハイブホルダー	Oil pipe holder	1	1	1	1	1	1	1	1	
518	MN 10A0 731	W462994	ビニールハイブ	Oil pipe(vinyl)	1	1	1	1	1	1	1	1	
519	M9 0924 002	B 509068	平ネシ9 64(40)×10	Oil reservoir set screw	1	1	1	1	1	1	1	1	
520	MN 10E0 135	P 674005X01	油窓	Oil indicator	1	1	1	1	1	1	1	1	
524	MN 25A1 740	W462956	フェルト	Felt	1	1	1	1	1	1	1	1	
525	MN 10A1 731	W462995	ビニールハイブ	Oil pipe(vinyl)	1	1	1	1	1	1	1	1	
526	MN 10A1 689	W501202	ハイブホルダー	Oil pipe holder	1	1	1	1	1	1	1	1	

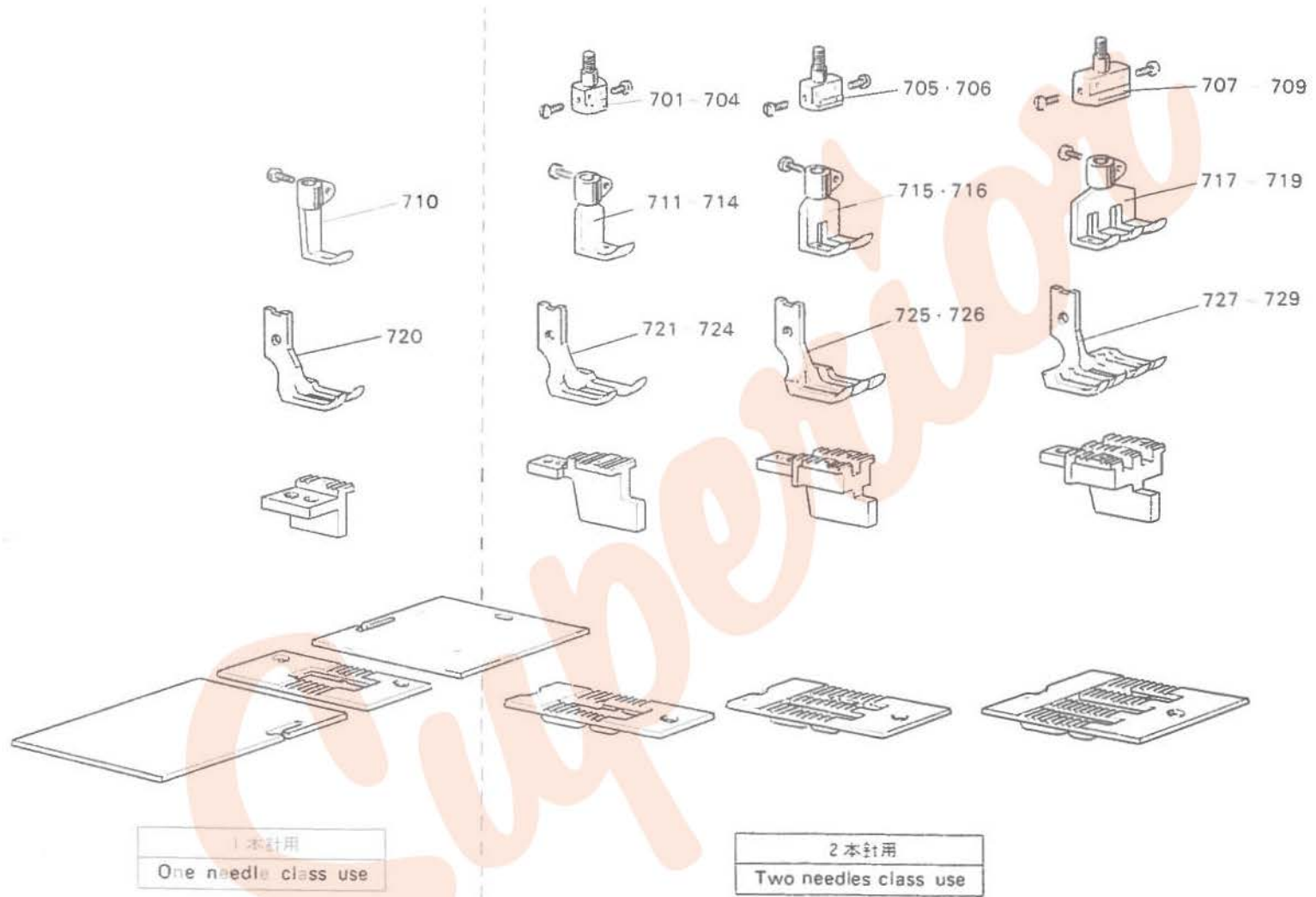
DU-100形 給油機構部分 OIL LUBRICATION MECHANISM



DU-100形 給油機構部分
OIL LUBRICATION MECHANISM

Fig. No	サービス部品コード Part No	資材コード Code No	部 品 名	Name of Part	個 台 Amt rep						備 考 Remarks	
					DU 100-12	DU 120-12	DU 105-12	DU 125-12	DU 100-22	DU 120-22		DU 105-22
549	MF 10E2 148	W462989H01	油 ヒ モ	Oil wick	1	1	1	1	1	1	1	
550	MN 10A4 689	W446255H01	ハイホルター	Oil pipe holder	2	2	2	2	2	2	2	
551		W462953H01	座 金	Washer	5	5	5	5	5	5	5	
552	MN 15A1 731	W464003H01	ヒニールパイプ	Oil pipe	1	1	1	1	1	1	1	
553	M9 0906 002	W500791H01	平 ネ シ	Screw	5	5	5	5	5	5	5	
554	MF 10E2 148	W462988H01	油 ヒ モ	Oil wick	1	1	1	1	1	1	1	
555	MN 15A0 731	W464002H01	ヒニールパイプ	Oil pipe	1	1	1	1	1	1	1	
556	MF 10E2 148	W462982H01	油 ヒ モ	Oil wick	1	1	1	1	1	1	1	
557	MN 15A3 731	W464006H01	ヒニールパイプ	Oil pipe	1	1	1	1	1	1	1	
558	MF 10A0 689	W444230H01	ハイホルター	Oil pipe holder	1	1	1	1	1	1	1	
559	MN 15A0 689	W501201H01	パイプホルター	Oil pipe holder	1	1	1	1	1	1	1	
560	MN 25A0 731	W453595H01	パイプホルター	Oil pipe holder	1	1	1	1	1	1	1	
561	MF 10E2 148	W444138H01	油 ヒ モ	Oil wick	1	1	1	1	1	1	1	
562	MN 15A4 731	W464051H01	ヒニールパイプ	Oil pipe	1	1		1	1			
563	MT 70A1 731	W462998H01	ヒニールパイプ	Oil pipe	1	1		1	1			
564	MF 10E2 148	W462985H01	油 ヒ モ	Oil wick	1	1	1	1	1	1	1	
565	MF 65B0 689	W501200H01	ハイホルター	Oil pipe holder	1	1	1	1	1	1	1	
567	M9 1117 002	B 503844H01	平 ネ シ	Screw	4	4	4	4	4	4	4	
568	MN 10A3 691	W444122H02	ハ ッ キ ン	Gasket	1	1	1	1	1	1	1	
569	MN 10A5 742	W444237H01	フ タ	Oil reservoir	1	1	1	1	1	1	1	
570	MN 10A2 731	W462996H01	ヒニールパイプ	Oil pipe	1	1	1	1	1	1	1	
571	MF 10E2 148	W462984H01	油 ヒ モ	Oil wick	1	1	1	1	1	1	1	
572	MF 10E2 148	W462983H01	油 ヒ モ	Oil wick	4	4	4	4	4	4	4	

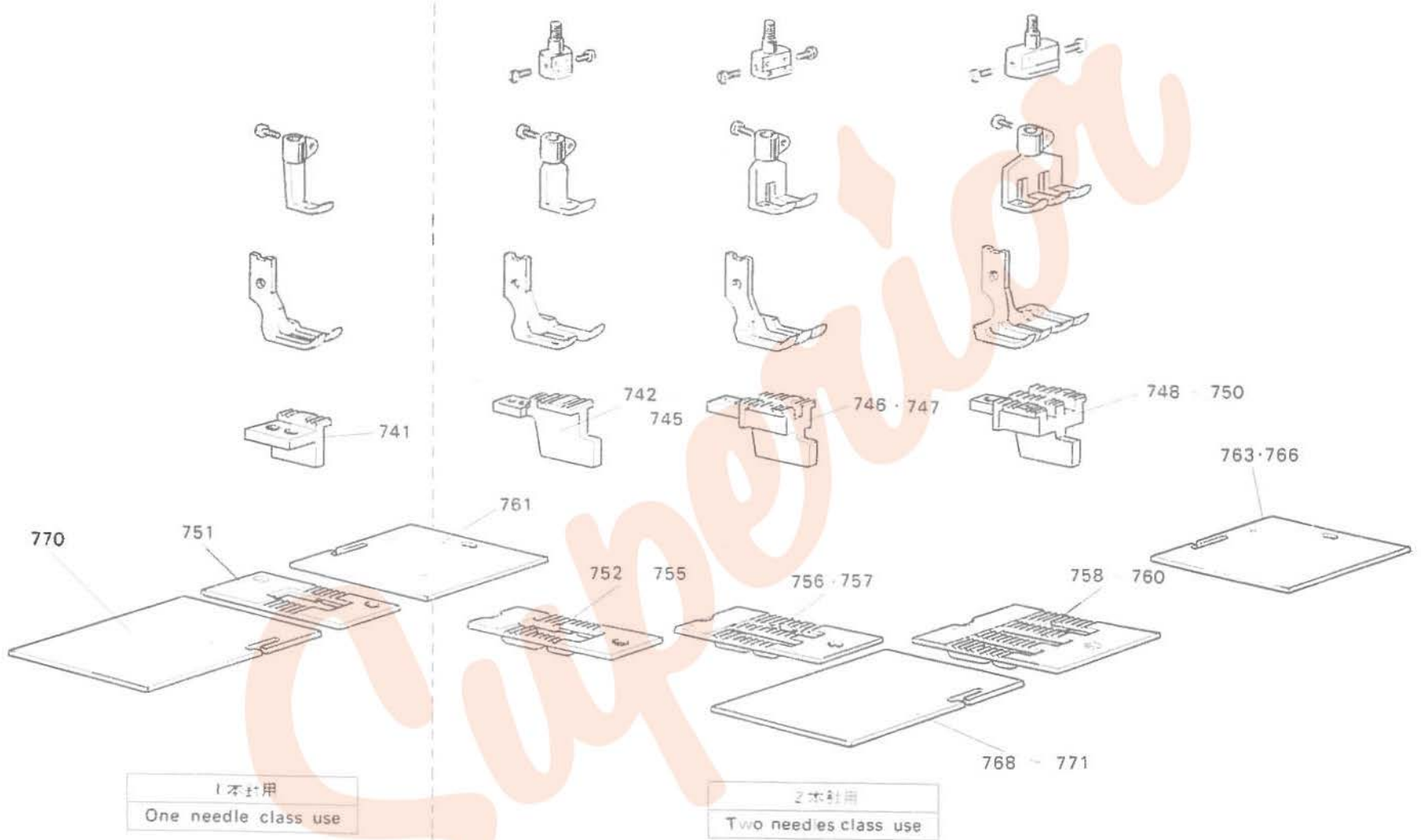
DUクラス ゲージ部品の組合せ GAUGE PARTS & ITS COMPLEMENT



DUクラス ゲージ部品の組合せ
GAUGE PARTS & ITS COMPLEMENT

Fig. No.	サービス部品コード Part No	資材コード Code No	部 品 名	Name of Part	個 合 Amt rep						備 考 Remarks	
					DU 100-12	DU 120-12	DU 105-12	DU 125-12	DU 100-22	DU 120-22		DU 105-22
701	MP 20J5 102	W462959	針 タ キ 5/32	Needle clamp	1	1	1	1				
702	MP 20J4 102	W468535	針 タ キ 1/8	Needle clamp	1	1	1	1				
703	MP 20J8 102	W457557	針 タ キ 1/4	Needle clamp	1	1	1	1				
704	MP 20J9 102	W466841	針 タ キ 5/16	Needle clamp	1	1	1	1				
705	MP 20K1 102	W462962	針 タ キ 3/8	Needle clamp	1	1	1	1				
706	MP 20K3 102	W462963	針 タ キ 1/2	Needle clamp	1	1	1	1				
707	MP 20K4 102	W462964	針 タ キ 5/8	Needle clamp	1	1	1	1				
708	MP 20K5 102	W462969	針 タ キ 3/4	Needle clamp	1	1	1	1				
709	MP 20K6 102	W462970	針 タ キ 1 吋	Needle clamp	1	1	1	1				
710	MP 00A0 107	W462957H02	内 押 I	Presser foot(inside)	1	1	1	1				
711	MP 20J5 107	W462960	内 押 I 5/32	Presser foot(inside)	1	1	1	1				
712	MP 20J4 107	W468536	内 押 I 1/8	Presser foot(inside)	1	1	1	1				
713	MP 20J8 107	W457562	内 押 I 1/4	Presser foot(inside)	1	1	1	1				
714	MP 20J9 107	W466839	内 押 I 5/16	Presser foot(inside)	1	1	1	1				
715	MP 20K1 107	W457559	内 押 I 3/8	Presser foot(inside)	1	1	1	1				
716	MP 20K3 107	W462965	内 押 I 1/2	Presser foot(inside)	1	1	1	1				
717	MP 20K4 107	W462966	内 押 I 5/8	Presser foot(inside)	1	1	1	1				
718	MP 20K5 107	W461032H01	内 押 I 3/4	Presser foot(inside)	1	1	1	1				
719	MP 20K6 107	W461971	内 押 I 1 吋	Presser foot(inside)	1	1	1	1				
720	MP 00B0 106	W462958	外 押 I	Presser foot(out side)	1	1	1	1				
721	MP 20J5 106	W462961	外 押 I 5/32	Presser foot(out side)	1	1	1	1				
722	MP 20J4 106	W468537	外 押 I 1/8	Presser foot(out side)	1	1	1	1				
723	MP 20J8 106	W457563	外 押 I 1/4	Presser foot(out side)	1	1	1	1				
724	MP 20J9 106	W466840	外 押 I 5/16	Presser foot(out side)	1	1	1	1				
725	MP 20K1 106	W457560	外 押 I 3/8	Presser foot(out side)	1	1	1	1				
726	MP 20K3 106	W462967	外 押 I 1/2	Presser foot(out side)	1	1	1	1				
727	MP 20K4 106	W462968	外 押 I 5/8	Presser foot(out side)	1	1	1	1				
728	MP 20K5 106	W461033	外 押 I 3/4	Presser foot(out side)	1	1	1	1				
729	MP 20K6 106	W462972	外 押 I 1 吋	Presser foot(out side)	1	1	1	1				

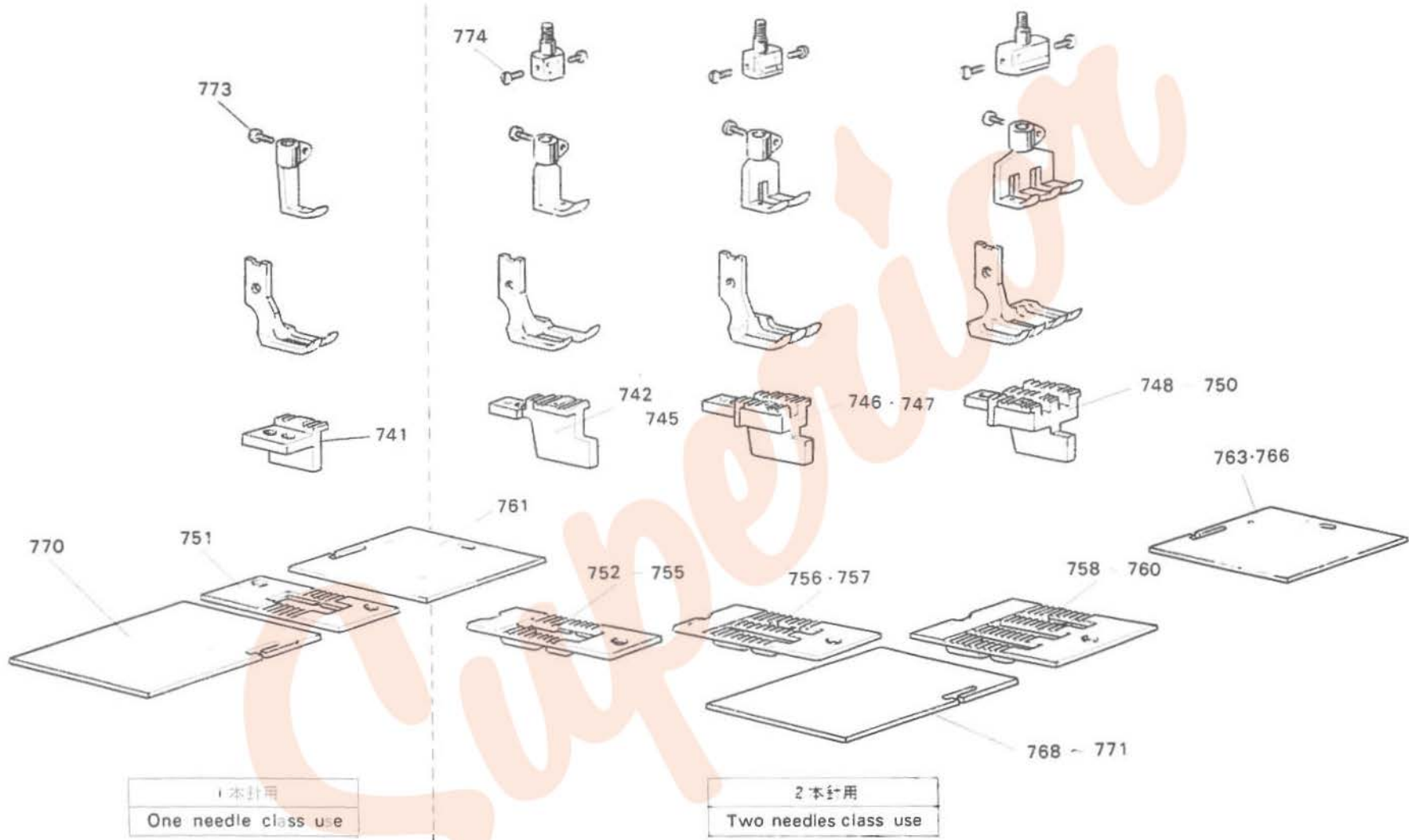
DUクラス ゲージ部品の組合せ GAUGE PARTS & ITS COMPLEMENT



DUクラス ゲージ部品の組合せ
GAUGE PARTS & ITS COMPLEMENT

Fig No.	サービス部品コード Part No	資材コード Code No	部 品 名	Name of Part	個/台 Amt. rep						備 考 Remarks	
					DU-100-12	DU-120-12	DU-105-12	DU-125-12	DU-100-22	DU-120-22		DU-105-22
741	MP 00B1 104	W453597H02	送り	Feed dog	1	1	1	1	1	1		
742	MP 20J5 104	W326232	送り 5/32	Feed dog	1	1	1	1	1	1		
743	MP 20J4 104	W330138	送り 1/8	Feed dog	1	1	1	1	1	1		
744	MP 20J8 104	W324560	送り 1/4	Feed dog	1	1	1	1	1	1		
745	MP 20J9 104	W327697	送り 5/16	Feed dog	1	1	1	1	1	1		
746	MP 20K1 104	W326234	送り 3/8	Feed dog	1	1	1	1	1	1		
747	MP 20K3 104	W326235	送り 1/2	Feed dog	1	1	1	1	1	1		
748	MP 20K4 104	W324558	送り 5/8	Feed dog	1	1	1	1	1	1		
749	MP 20K5 104	W326238	送り 3/4	Feed dog	1	1	1	1	1	1		
750	MP 20K6 104	W324556	送り 1 吋	Feed dog	1	1	1	1	1	1		
751	MP 00B0 101	W453598	針板	Needle plate	1	1	1	1	1	1		
752	MP 20J5 101	W326233	針板 5/32	Needle plate			1	1	1	1		
753	MP 20J4 101	W330137	針板 1/8	Needle plate			1	1	1	1		
754	MP 20J8 101	W324559	針板 1/4	Needle plate			1	1	1	1		
755	MP 20J9 101	W327696	針板 5/16	Needle plate			1	1	1	1		
756	MP 20K1 101	W326236	針板 3/8	Needle plate			1	1	1	1		
757	MP 20K3 101	W326237	針板 1/2	Needle plate			1	1	1	1		
758	MP 20K4 101	W324557	針板 5/8	Needle plate			1	1	1	1		
759	MP 20K5 101	W326239	針板 3/4	Needle plate			1	1	1	1		
760	MP 20K6 101	W324555	針板 1 吋	Needle plate			1	1	1	1		
752	MP 25J5 101	W326233H02	針板 5/32	Needle plate	1		1	1	1	1		
753	MP 25J4 101	W330137H02	針板 1/8	Needle plate	1		1	1	1	1		
754	MP 25J8 101	W324559H02	針板 1/4	Needle plate	1		1	1	1	1		
755	MP 25J9 101	W327696H02	針板 5/16	Needle plate	1		1	1	1	1		
756	MP 25K1 101	W326236H02	針板 3/8	Needle plate	1		1	1	1	1		
757	MP 25K3 101	W326237H02	針板 1/2	Needle plate	1		1	1	1	1		
758	MP 25K4 101	W324557H02	針板 5/8	Needle plate	1		1	1	1	1		
759	MP 25K5 101	W326239H02	針板 3/4	Needle plate	1		1	1	1	1		
760	MP 25K6 101	W324555H02	針板 1 吋	Needle plate	1		1	1	1	1		
761	MP 00B0 474	W454866	スベリ板(右)	Slide plate(right)	1	1	1	1	1	1		
763	MP 10A0 474	W445916	スベリ板(右) 5/32~3/4	Slide plate(right)	1	1	1	1	1	1		
766	MP 20B2 474	W448309	スベリ板(右) 1 吋	Slide plate(right)	1	1	1	1	1	1		
768	MP 10A0 473	W445915	スベリ板(左) 5/32 1/8, 1/4	Slide plate(left)	1	1	1	1	1	1		

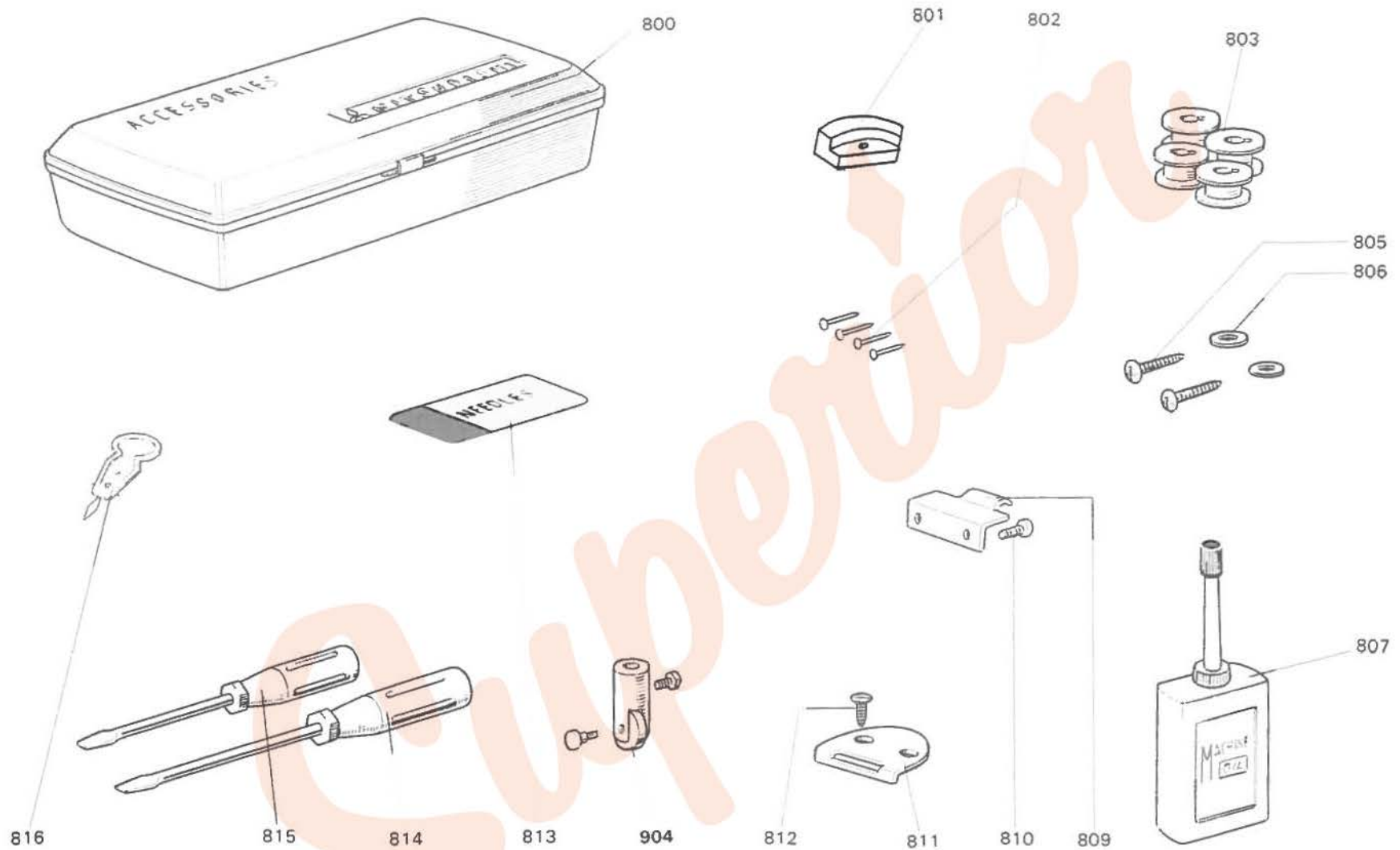
DUクラス ゲージ部品の組合せ GAUGE PARTS & ITS COMPLEMENT



DUクラス ゲージ部品の組合せ
GAUGE PARTS & ITS COMPLEMENT

Fig. No.	サービス部品コード Part No	資材コード Code No	部 品 名	Name of Part	個 台 Amt rep								備 考 Remarks	
					DU 100-12	DU 120-12	DU 105 12	DU 125 12	DU 100-22	DU 120-22	DU 105 22	DU 125 22		
769	MP 20B1 473	W462976	スベリ板左, 5 16,3 8,1 4	Slide plate(left)		1	1	1	1					
770	MP 00B0 473	W447187	スベリ板左) 1 2,5 8	Slide plate(left)	1	1	1	1	1	1	1			
771	MP 20B3 473	W448308	スベリ板(左) 1	Slide plate(left)		1	1	1	1					
772	MP 20B2 473	W467815H01	スベリ板(左) 3 4	Slide plate(left)		1	1	1	1					
773	M9 1108 002	B 509289H02	平 ネ シ	Screw	1	1	1	1	1	1	1			
774	M9 0935 003	W500991H01	丸 平 ネ ン	Screw		2	2	2	2					

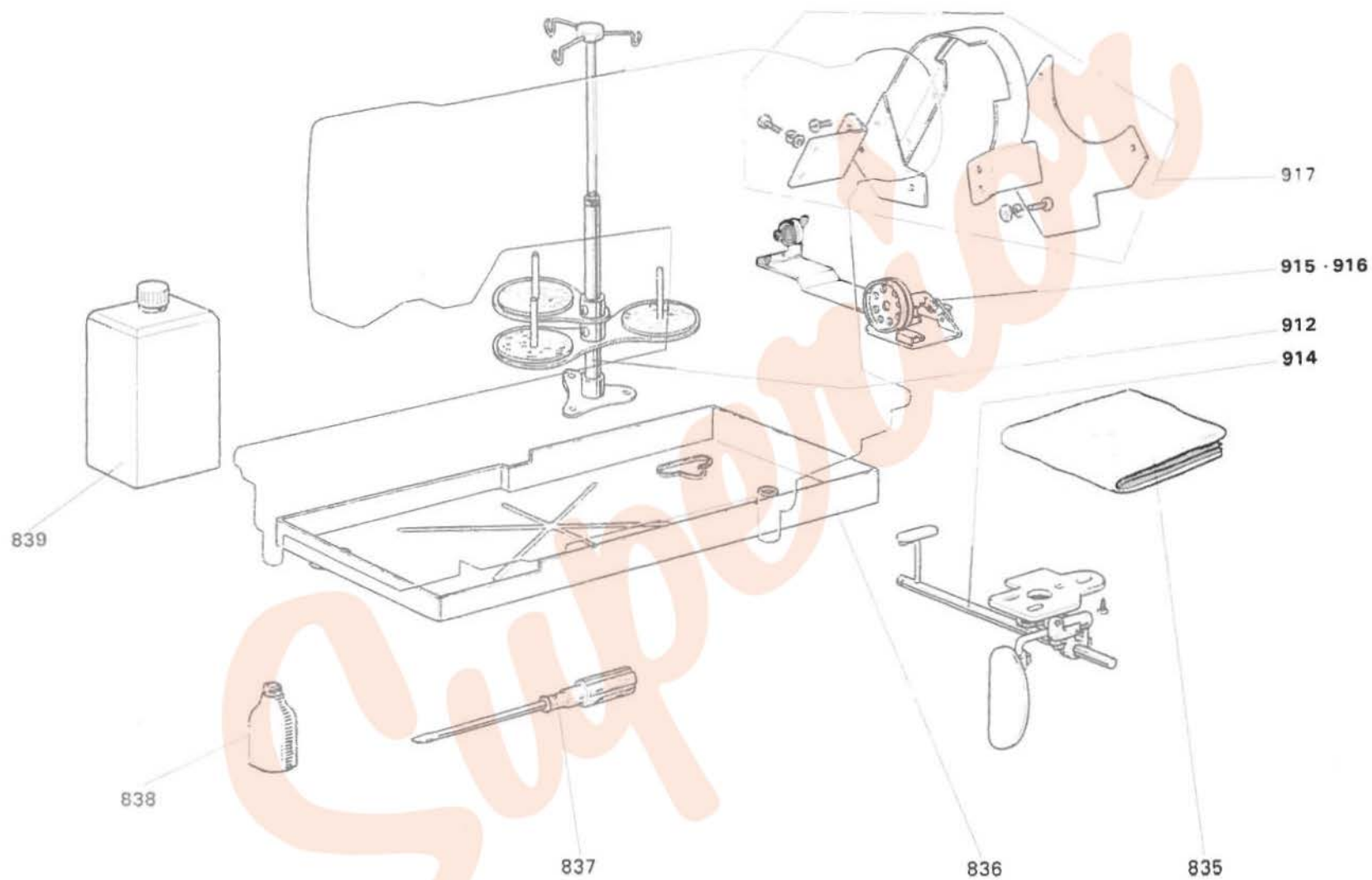
DU-100形 付属品 ACCESSORIES



DU-100形 付属品
ACCESSORIES

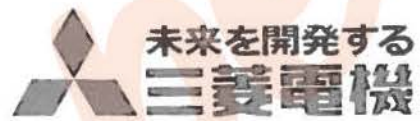
Fig. No.	サービス部品コード Part No.	資材コード Code No	部 品 名	Name of Part	個 / 台 Amt rep							備 考 Remarks	
					DU 100-12	DU 120-12	DU 105-12	DU 125-12	DU 100-22	DU 120-22	DU 105-22		DU 125-22
800	MF 36AO 749	W231722H01	付 属 品 箱	Accessory box	1	1	1	1	1	1	1		
801	MF 60AO 419	W449461	防 振 コ ム	Vibration preventing rubber	4	4	4	4	4	4	4		
802		S 817001H12	釘 8分釘 防振コム油受用	Nail	9	9	9	9	9	9	9		
803	MN 10AO 123	P 976017X01	ボ ビ ン	Bobbin	4	8	4	8					
	MN 12BO 123	P 976002X01	ホ ビ ン	Bobbin					4	8	4	8	
805	M9 0401 041	S 519132H01	丸 木 ネ シ 4.5×20	Screw	2	2	2	2	2	2	2		
806	M9 0608 050	S 562131H04	座 全 6	Washer	2	2	2	2	2	2	2		
807	MF 60AO 137	P 831001X01	油 差 シ	Oil with oler	1	1	1	1	1	1	1		
809	MN 10AO 561	W445507	蝶 番 (1)	Hinge(1)	2	2	2	2	2	2	2		
810	M9 1602 003	W461766	丸 平 ネ ジ 1/4(24)×13	Hinge(1)set screw	4	4	4	4	4	4	4		
811	MN 10AO 561	P 839000X01	蝶 番 (2)	Hinge(2)	2	2	2	2	2	2	2		
812	M9 0501 040	S 519131H07	皿 木 ネ シ 5.5×25	Hinge(2)set screw	4	4	4	4	4	4	4		
904	MN 10ED 970	W462918 G01	ロ ー ラ ー (組)	Roller complete	1	1	1	1	1	1	1		
813	MP 20BO 128	S 970005H02	針 DP×17=23	Needle	4	8	4	8	4	8	4	8	
814	MB 02A1 608	P 842003X01	ネ ジ 回 シ (中)	Screw driver(middle)	1	1	1	1	1	1	1		
815	MB 02AO 608	P 842002X01	ネ ジ 回 シ (小 Fig No.814二含ム)	Screw driver(small)	1	1	1	1	1	1	1		
816	MN 10AO 172	W479330G01	糸 通 し 器	Thread a needle kit	1	1	1	1	1	1	1		

DU-100形 付属品 ACCESSORIES



DU-100形 付属品
ACCESSORIES

Fig No.	サービス部品コード Part No	資材コード Code No.	部 品 名	Name of Part	個 合 Amt rep							備 考 Remarks	
					DU 100-12	DU 120-12	DU 106-12	DU 125-12	DU 100-22	DU 120-22	DU 106-22		DU 125-22
912	MN 10EO 193	P 995006X01	糸立仕掛	Cotton stand	1	1	1	1	1	1	1	1	
838	MF 20AO 130	W346040H01	油ビン	Oil bottle	1	1	1	1	1	1	1	1	
914	MP 00EO 727	W219644G01	ヒザ上げ仕掛組	Knee lifter complete	1	1	1	1	1	1	1	1	
915	MF 20EO 190	P 992002X01	糸巻仕掛	Bobbin winder	1	1	1	1					
916	MF 67EO 190	P 992004X01	糸巻仕掛	Bobbin winder					1	1	1	1	
835	MF 60AO 608	W220627H02	ビニールカバー	Vinyl cover	1	1	1	1	1	1	1	1	
836	MN 10A2 131	W344981G01	油受組	Oil reservoir	1	1	1	1	1	1	1	1	
837	MF 60AO 734	W319408H01	ネシ回シ大	Screw driver(large)	1	1	1	1	1	1	1	1	
917	MF 10EO 149	BE-3	ベルトカバー組	Belt cover complete	1	1	1	1					
	MN 10EO 776	BE-14	ベルトカバー組							1	1	1	
839	MP 02EO 776	W219663	油缶	Oil can	1	1	1	1	1	1	1	1	



未来を開発する
三菱電機

Supernior